

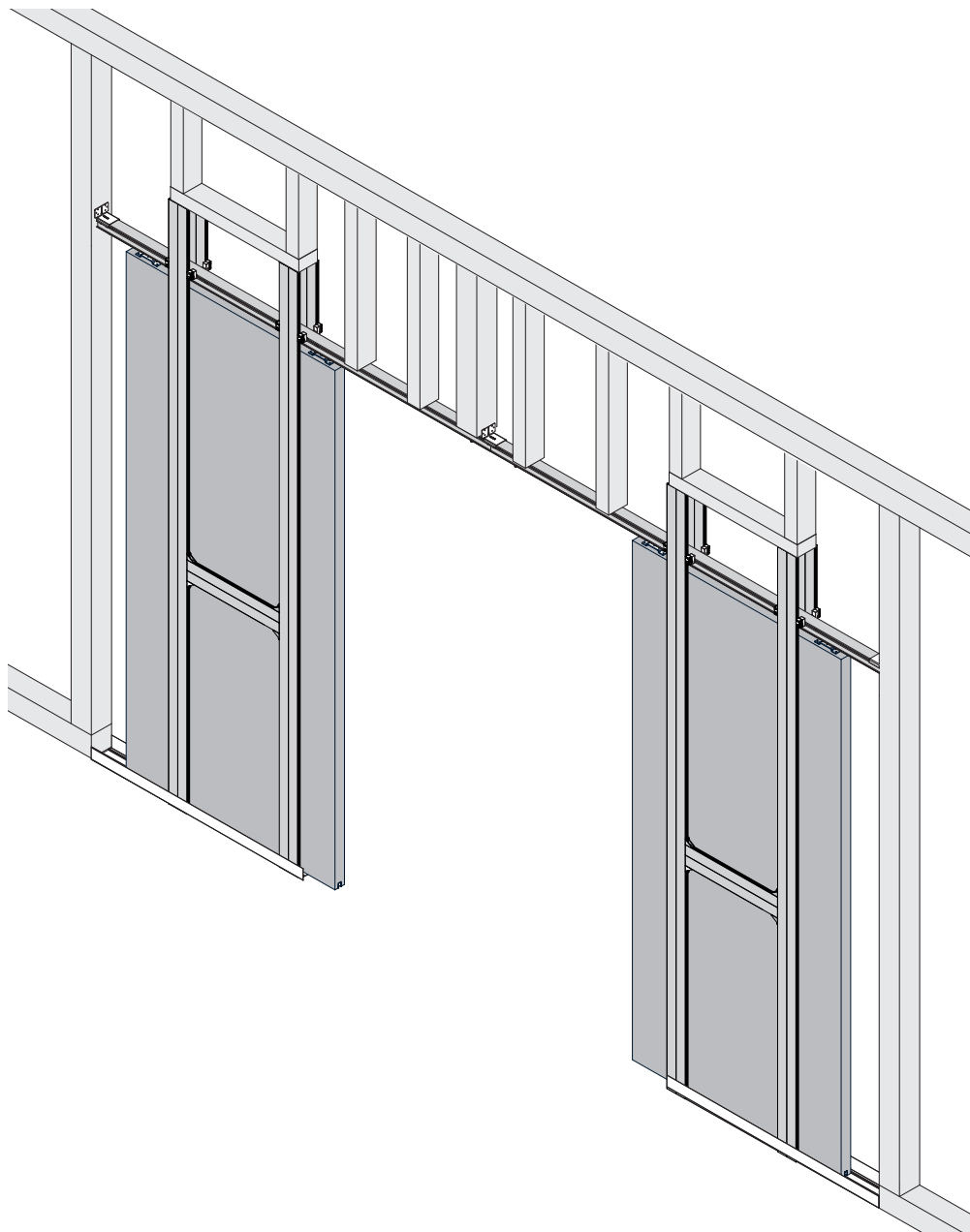
# INSTALLATION INSTRUCTIONS

POCKET DOOR FRAMING AND HARDWARE KIT

BI-PARTING DOUBLE DOOR SETUP

*KIT DE MARCOS Y HERRAJES PARA PUERTAS*

*CONFIGURACIÓN DE PUERTA DOBLE*



# CONTENT

## Page index

---

Preparation ..... P.3  
Scope of delivery..... P.4  
Dimensions ..... P.6  
Installation - Track and framing ..... P.13  
Installation - Wood floor guide..... P.21  
Installation - Standard wood mounts..... P.22  
Installation - Recessed wood mounts..... P.25  
Installation - Frameless glass door ..... P.28  
Track-in-Track door stop adjustment ..... P.32

## Product description

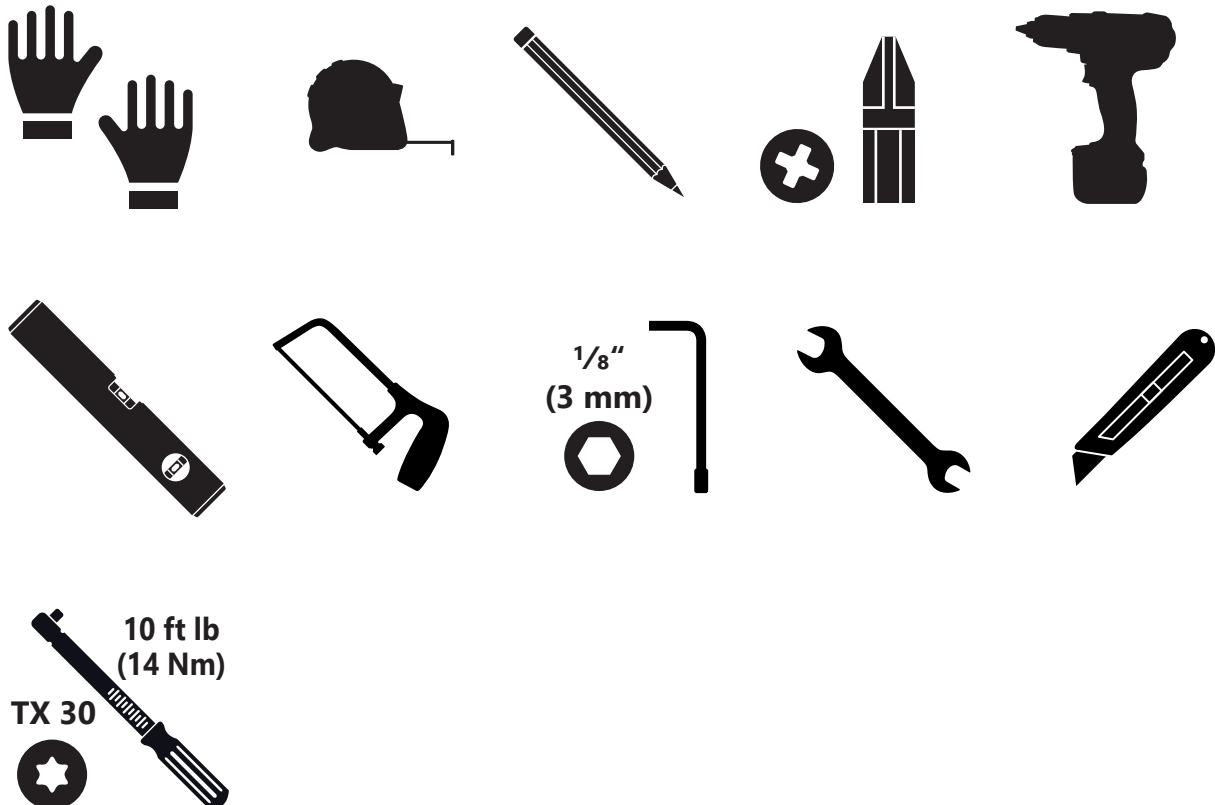
The pocket door and framing hardware kit is made for pocket sliding doors in 2x4 stud framing. A double door requires purchase of 2 kits. Depending on accessories and kit, it is suitable for wood or glass doors up to 176 lb (80 kg) or 265 lb (120 kg) with door dimensions up to 40"x 96" (1016 mm x 2438 mm) or 48"x 96" (1220 mm x 2438 mm). In case of uncertainty, please contact your supplier.

## Safety notes

Before assembly, please read the installation instructions carefully. In case of difficulties in understanding, contact the customer service or your supplier. In order to install the product properly, please use the tools indicated below. Since some parts may have sharp edges, also be sure to protect your hands and work surfaces from cuts or scratches. During assembly, always ensure that you work ergonomically and only assemble alone if you can rule out any risk to your health or other persons. All components were checked for integrity before delivery. No liability is accepted for damage caused by improper assembly or transport.

## Required tools

### Herramientas necesarias



## Descripción del producto

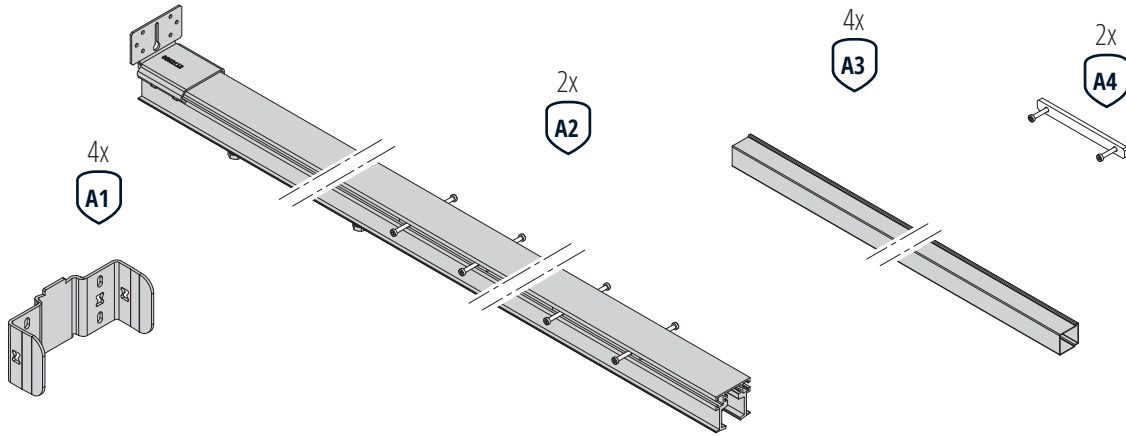
El kit de herrajes para puertas correderas correderas y marcos está diseñado para puertas correderas en marcos de 2x4. Una puerta doble requiere la compra de 2 kits. Dependiendo de los accesorios y el kit, es adecuado para puertas de madera o cristal de hasta 80 kg (176 lb) o 120 kg (265 lb) con dimensiones de puerta de hasta 1016 mm x 2438 mm (40"x96") o 1220 mm x 2438 mm (48"x96"). En caso de duda, póngase en contacto con su proveedor.

## Notas de seguridad

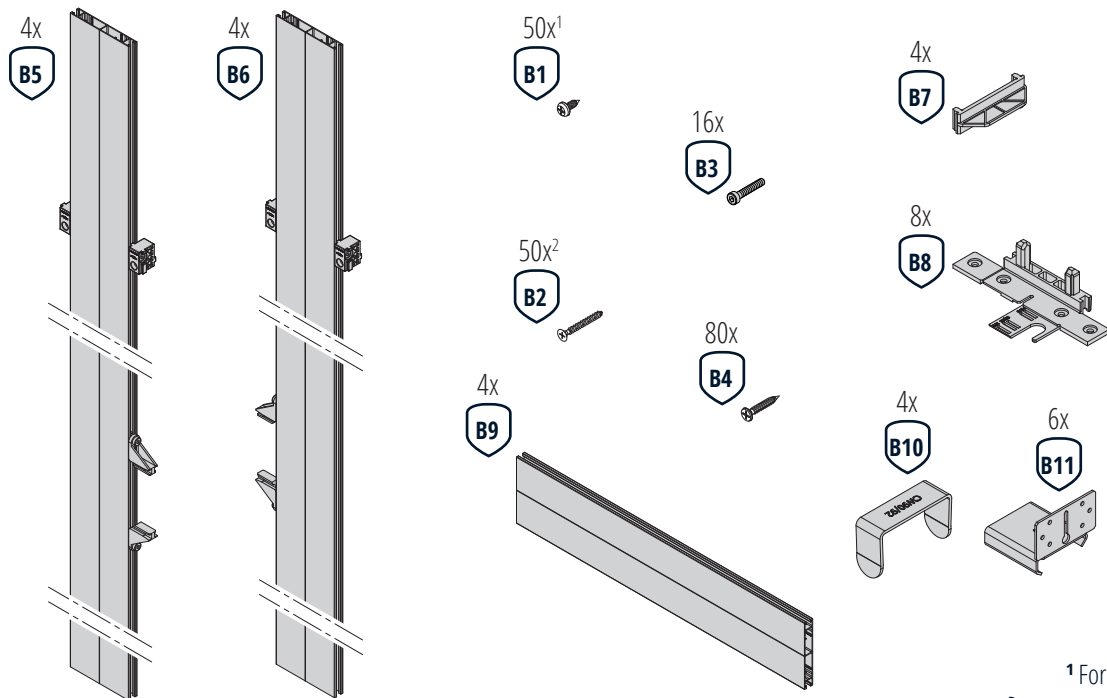
Antes del montaje, lea atentamente las instrucciones de instalación. En caso de dificultades de comprensión, póngase en contacto con el servicio de atención al cliente o con su proveedor. Para instalar el producto correctamente, utilice las herramientas que se indican a continuación. Dado que algunas piezas pueden tener bordes afilados, asegúrese también de protegerse las manos y las superficies de trabajo para evitar cortes o arañazos. Durante el montaje, asegúrese siempre de trabajar de forma ergonómica y realice el montaje solo si puede descartar cualquier riesgo para su salud o la de otras personas. Se ha comprobado la integridad de todos los componentes antes de la entrega. No se acepta ninguna responsabilidad por daños causados por un montaje o transporte inadecuados.

# SCOPE OF DELIVERY

Track incl. wheels, track-in-track and hold-in-place stoppers  
*Carril incl. ruedas, mecanismo para ajustar y topes de sujeción*



Framing kit  
*Kit de enmarcación*



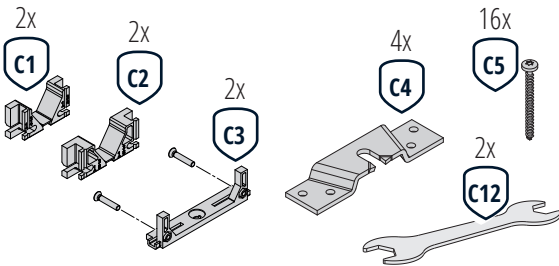
<sup>1</sup> For metal studs  
*Para montantes metálicos*

<sup>2</sup> For 2x4 wood studs  
*Para montantes de madera de 2x4*

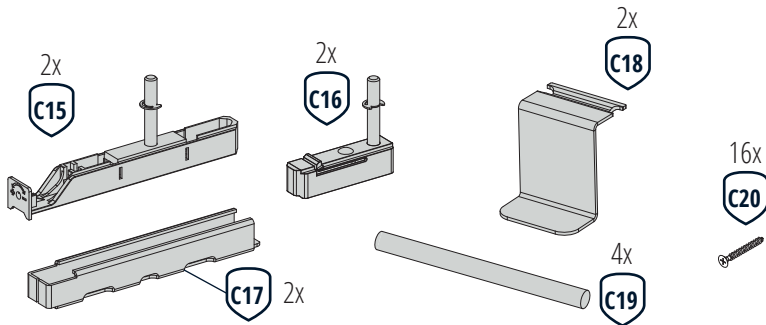


# Door hardware *Herrajes para puertas*

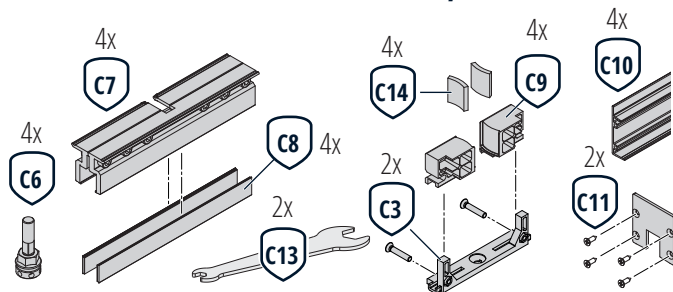
## Standard Wood *Monturas de madera estándar*



## Recessed Wood (optional accessory) *Monturas de madera empotrados (accesorio opcional)*



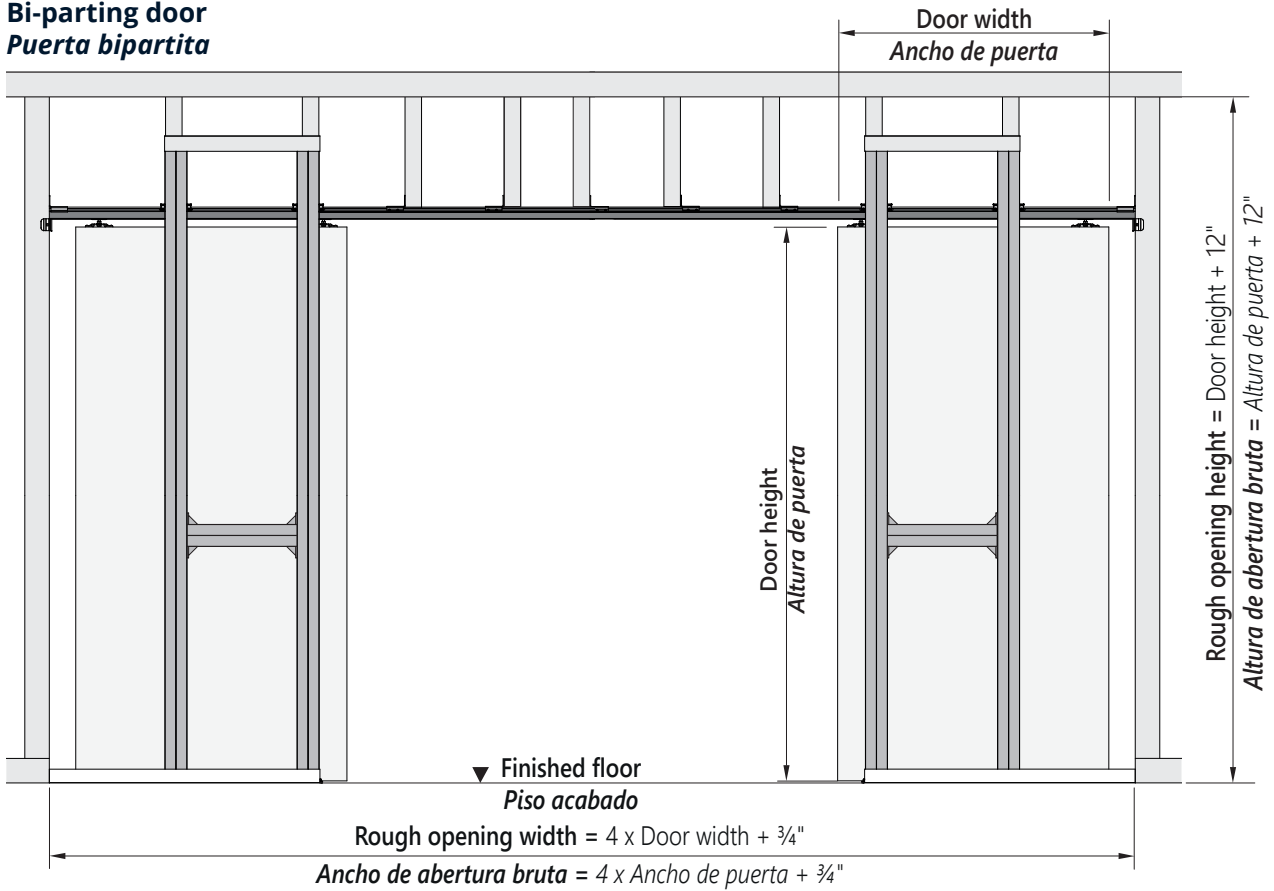
## Glass (optional accessory) *Abrazaderas de cristal (accesorio opcional)*



# DIMENSIONS

## Rough opening *Abertura en bruto*

### Bi-parting door *Puerta bipartita*



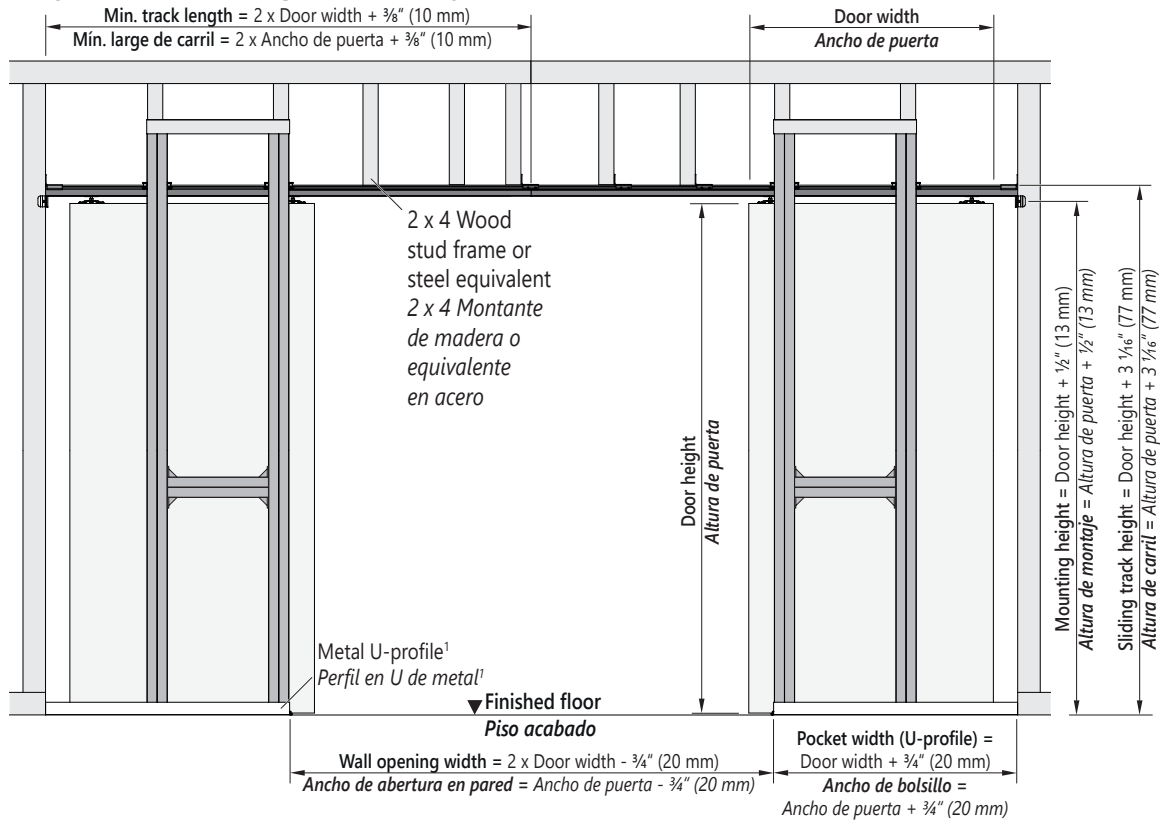
| Door width<br><i>Ancho de puerta</i> | Door height<br><i>Altura de puerta</i>     |  |  |  |  |  |
|--------------------------------------|--|--|--|--|--|--|
|                                      | 80"  |  | 84"  |  | 96"  |  |
|                                      | RO width<br><i>Ancho de abertura bruta</i> | RO height<br><i>Altura de abertura bruta</i> | RO width<br><i>Ancho de abertura bruta</i> | RO height<br><i>Altura de abertura bruta</i> | RO width<br><i>Ancho de abertura bruta</i> | RO height<br><i>Altura de abertura bruta</i> |
| 24"                                  | 96 3/4"                                    | 92"*   | 96 3/4"                                    | 96"*   | 96 3/4"                                    | 108"   |
| 26"                                  | 104 3/4"                                   | 92"*   | 104 3/4"                                   | 96"*   | 104 3/4"                                   | 108"   |
| 28"                                  | 112 3/4"                                   | 92"*   | 112 3/4"                                   | 96"*   | 112 3/4"                                   | 108"   |
| 30"                                  | 120 3/4"                                   | 92"*   | 120 3/4"                                   | 96"*   | 120 3/4"                                   | 108"   |
| 32"                                  | 128 3/4"                                   | 92"*   | 128 3/4"                                   | 96"*   | 128 3/4"                                   | 108"   |
| 34"                                  | 136 3/4"                                   | 92"*   | 136 3/4"                                   | 96"*   | 136 3/4"                                   | 108"   |
| 36"                                  | 144 3/4"                                   | 92"*   | 144 3/4"                                   | 96"*   | 144 3/4"                                   | 108"   |
| 38"                                  | 152 3/4"                                   | 92"*   | 152 3/4"                                   | 96"*   | 152 3/4"                                   | 108"   |
| 40"                                  | 160 3/4"                                   | 92"*   | 160 3/4"                                   | 96"*   | 160 3/4"                                   | 108"   |
| 42"                                  | 168 3/4"                                   | 92"*   | 168 3/4"                                   | 96"*   | 168 3/4"                                   | 108"   |
| 44"                                  | 176 3/4"                                   | 92"*   | 176 3/4"                                   | 96"*   | 176 3/4"                                   | 108"   |
| 46"                                  | 184 3/4"                                   | 92"*   | 184 3/4"                                   | 96"*   | 184 3/4"                                   | 108"   |
| 48"                                  | 192 3/4"                                   | 92"*   | 192 3/4"                                   | 96"*   | 192 3/4"                                   | 108"   |

\* Minimum required rough opening height. If you have enough headroom, you can install the pocket hardware without cutting the vertical pocket profiles. This requires a rough opening height of 108" or more.

\* *Altura mínima requerida del hueco. Si dispone de suficiente altura libre, puede instalar el herraje embutido sin cortar los perfiles embutidos verticales. Para ello se requiere una altura de hueco igual o superior a 108".*

## Front view - Standard wood mounts Vista frontal - Monturas de madera estándar

With jamb kit or casing *Con kit de jamba o revestimiento*



**Note:**

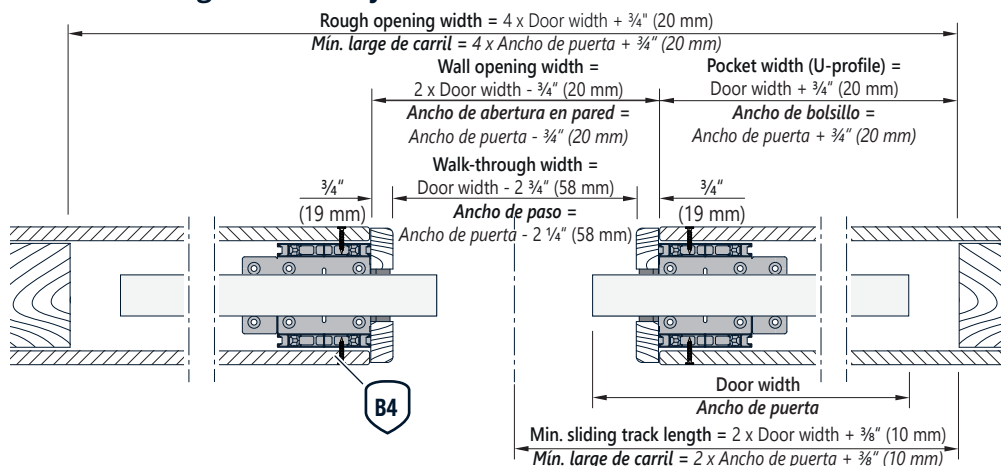
When using frameless profiles, consult the corresponding instructions provided separately!

**Nota:**

Si utiliza perfiles sin marco, ¡consulte las instrucciones correspondientes suministradas por separado!

## Top view - Standard wood mounts Vista superior - Monturas de madera estándar

With jamb kit or casing *Con kit de jamba o revestimiento*



<sup>1</sup> U-profile is not included. Use U-shaped metal stud with correct dimensions. The profile is recommended but not needed.

<sup>1</sup> El perfil en U no está incluido. Utilice el perfil metálico en U con las dimensiones correctas. El perfil se recomienda pero no es necesario.

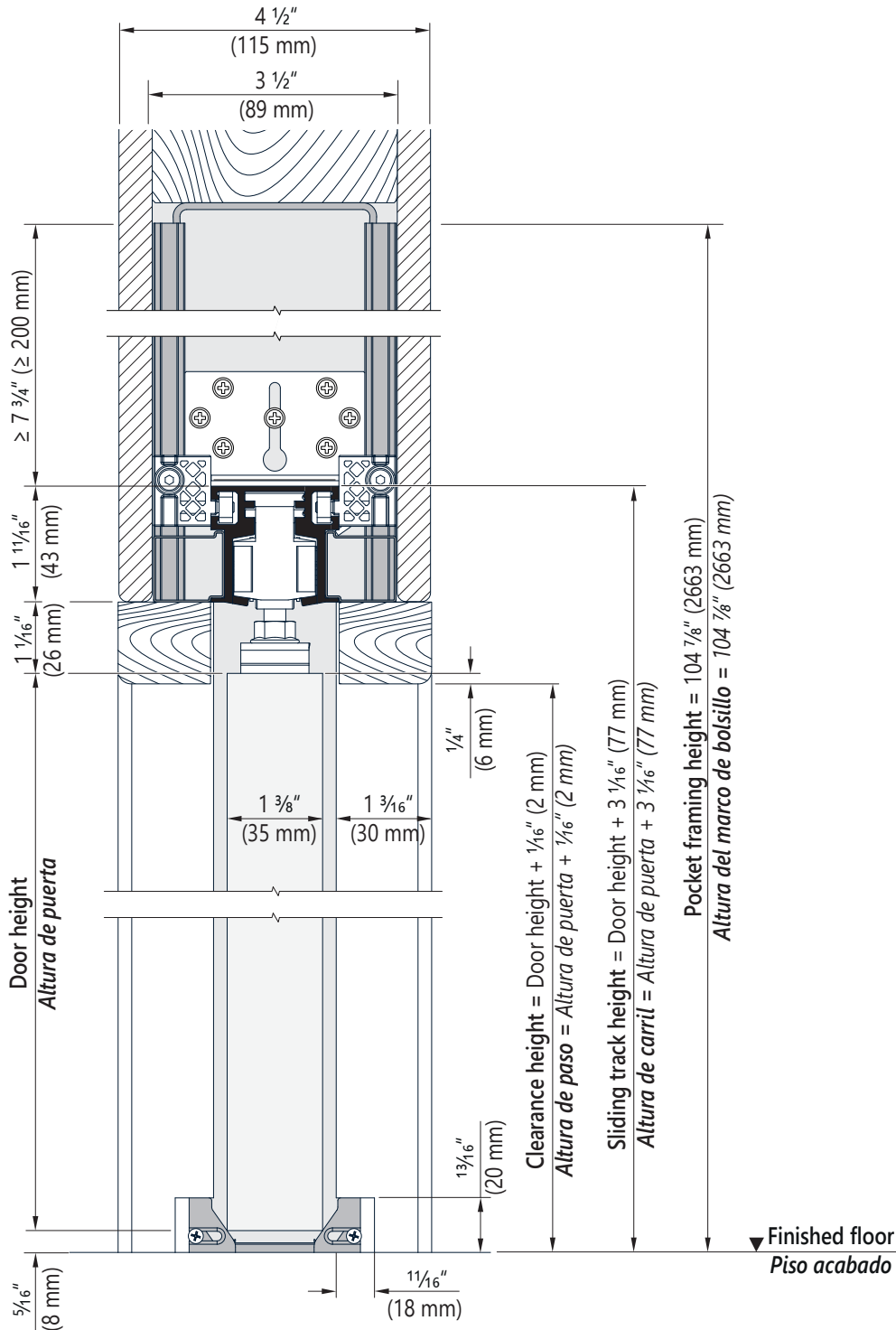
# DIMENSIONS

Side view - Standard wood mounts

*Vista lateral - Monturas de madera estándar*

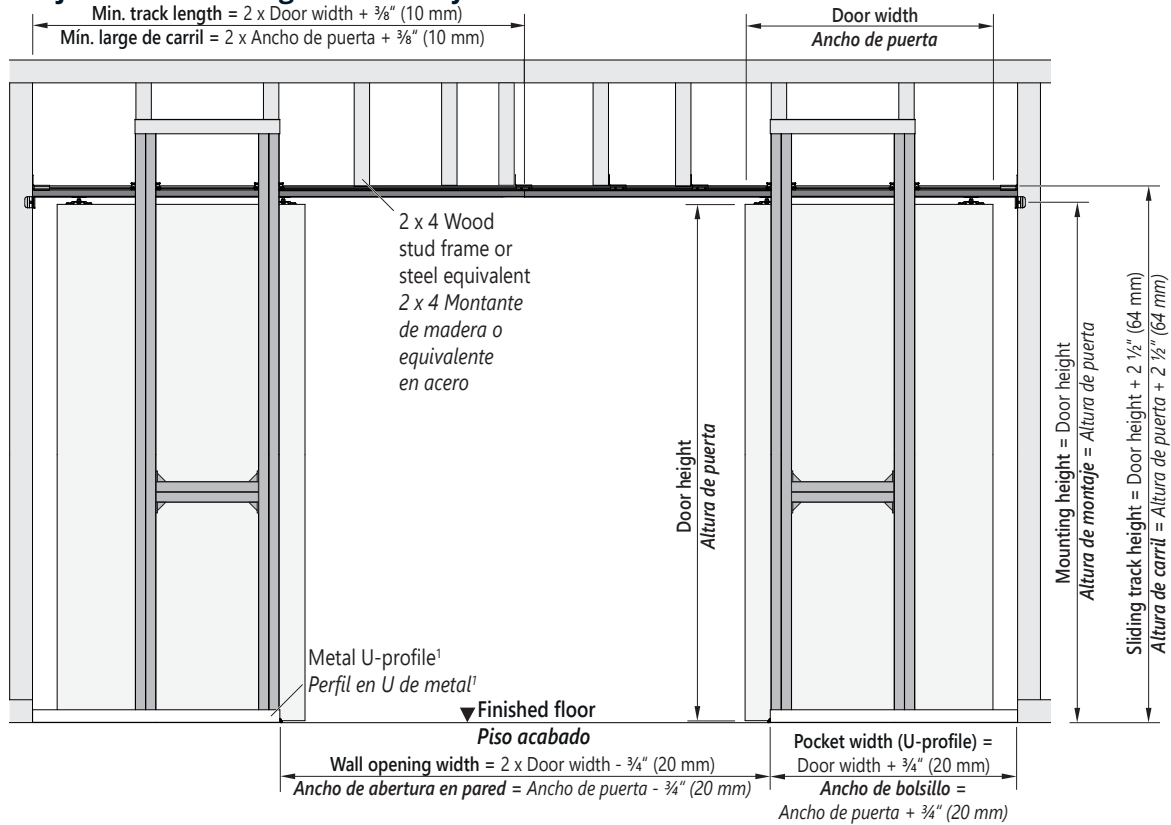
With jamb kit or casing

*Con kit de jamba o revestimiento*



## Front view - Recessed wood mounts Vista frontal - Monturas de madera empotrados

### With jamb kit or casing *Con kit de jamba o revestimiento*



#### Note:

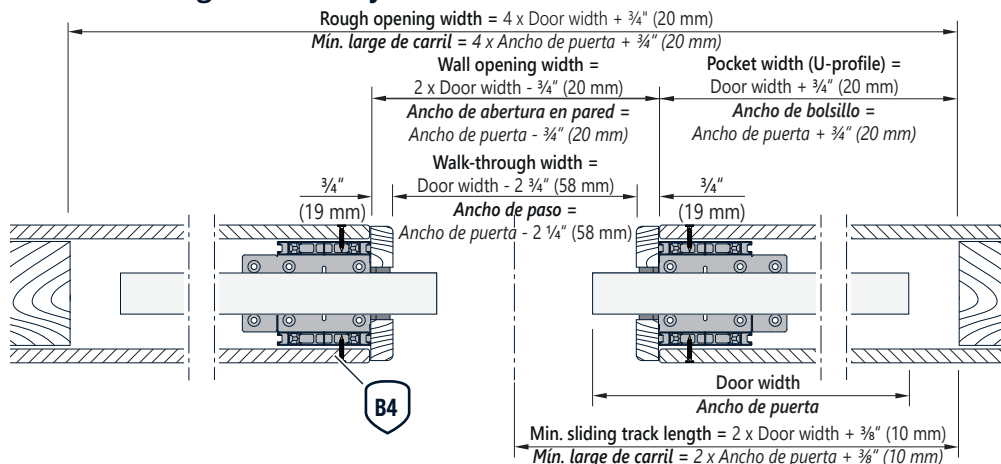
When using frameless profiles, consult the corresponding instructions provided separately!

#### Nota:

Si utiliza perfiles sin marco, ¡consulte las instrucciones correspondientes suministradas por separado!

## Top view - Recessed wood mounts Vista superior - Monturas de madera empotrados

### With jamb kit or casing *Con kit de jamba o revestimiento*



<sup>1</sup> U-profile is not included. Use U-shaped metal stud with correct dimensions. The profile is recommended but not needed.

<sup>1</sup> El perfil en U no está incluido. Utilice el perfil metálico en U con las dimensiones correctas. El perfil se recomienda pero no es necesario.

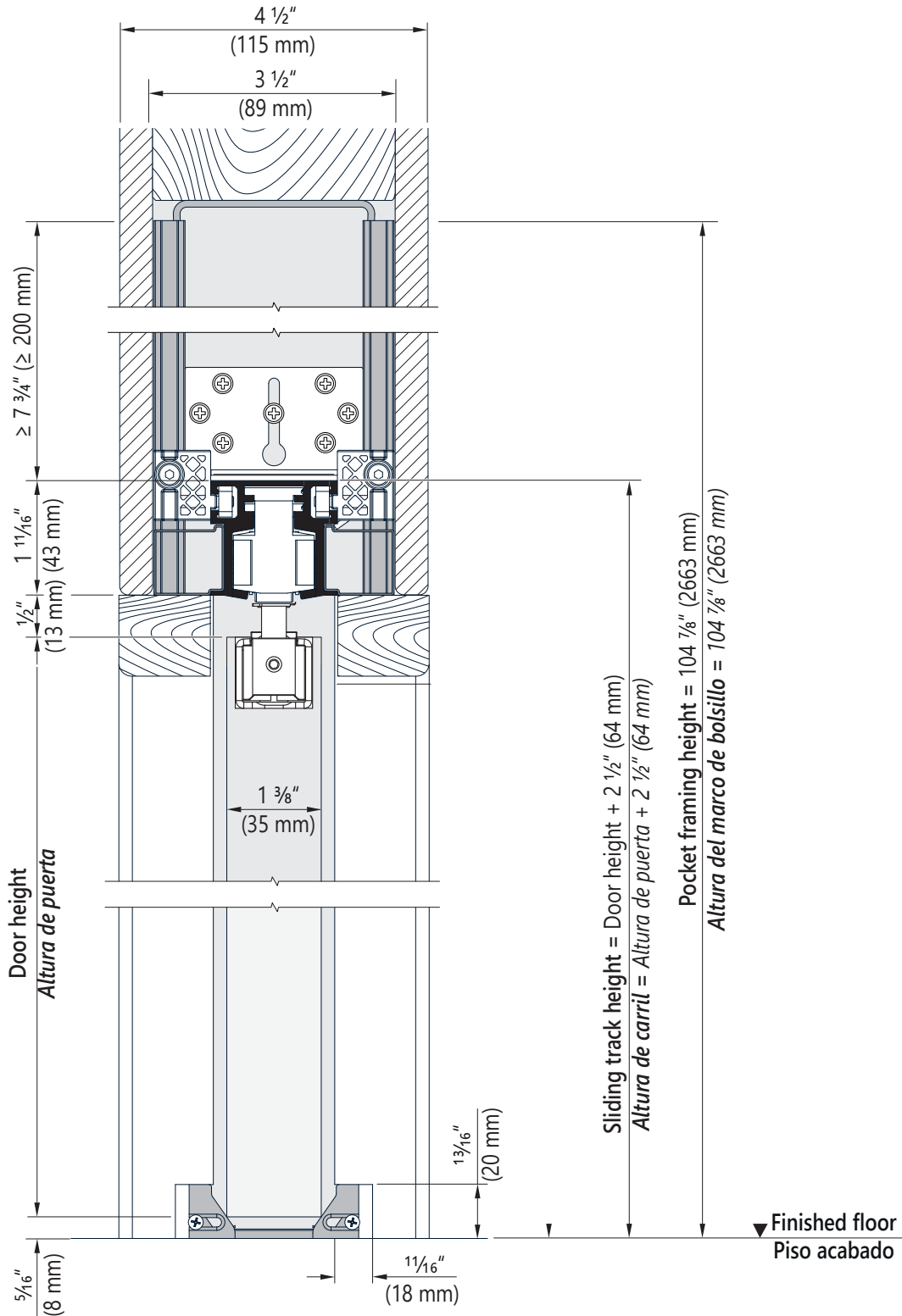
# DIMENSIONS

## Side view - Recessed wood mounts

## *Vista lateral - Monturas de madera empotrados*

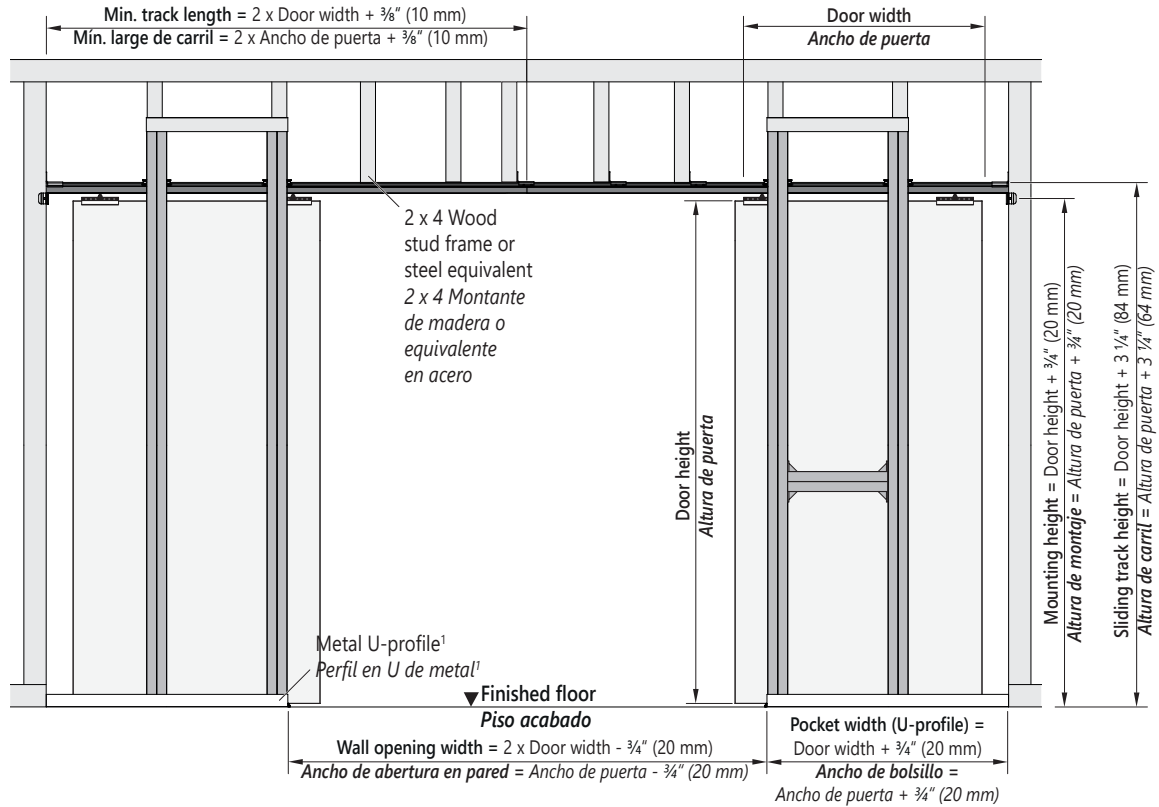
With jamb kit or casing

*Con kit de jamba o revestimiento*



## Front view - Glass clamps Vista frontal - Abrazaderas de cristal

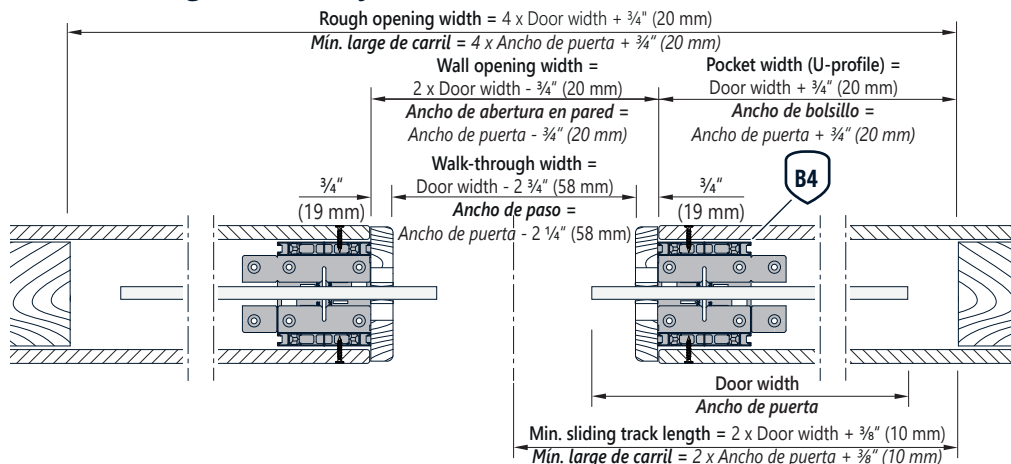
With jamb kit or casing **Con kit de jamba o revestimiento**



| Note:  | Nota:   |
|--|---|
| When using frameless profiles, consult the corresponding instructions provided separately! | Si utiliza perfiles sin marco, ¡consulte las instrucciones correspondientes suministradas por separado! |

## Top view - Glass clamps Vista superior - Abrazaderas de cristal

With jamb kit or casing **Con kit de jamba o revestimiento**



<sup>1</sup> U-profile is not included. Use U-shaped metal stud with correct dimensions. The profile is recommended but not needed.

<sup>1</sup> El perfil en U no está incluido. Utilice el perfil metálico en U con las dimensiones correctas. El perfil se recomienda pero no es necesario.

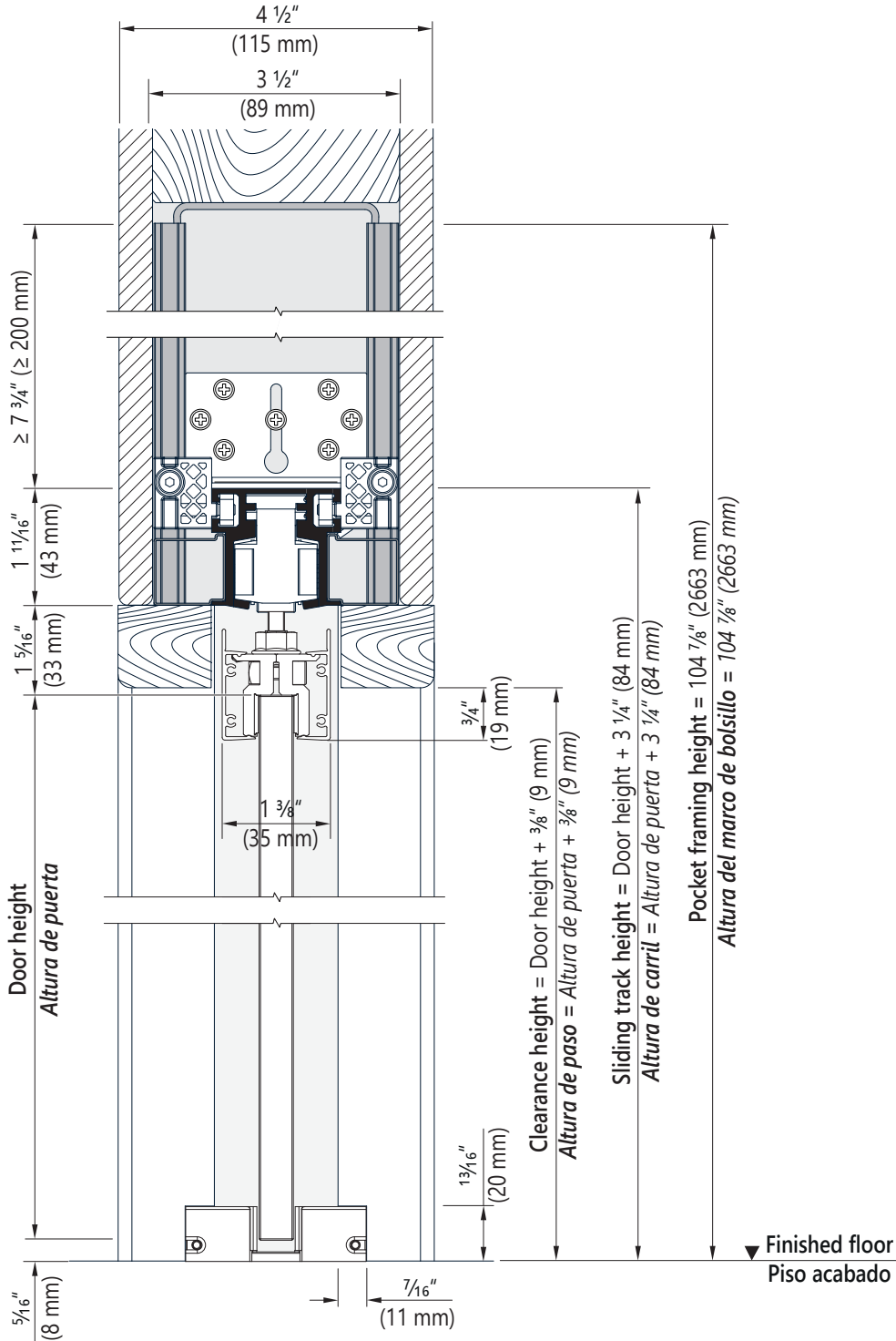
# DIMENSIONS

## Side view - Glass clamps

## Vista superior - Abrazaderas de cristal

With jamb kit or casing

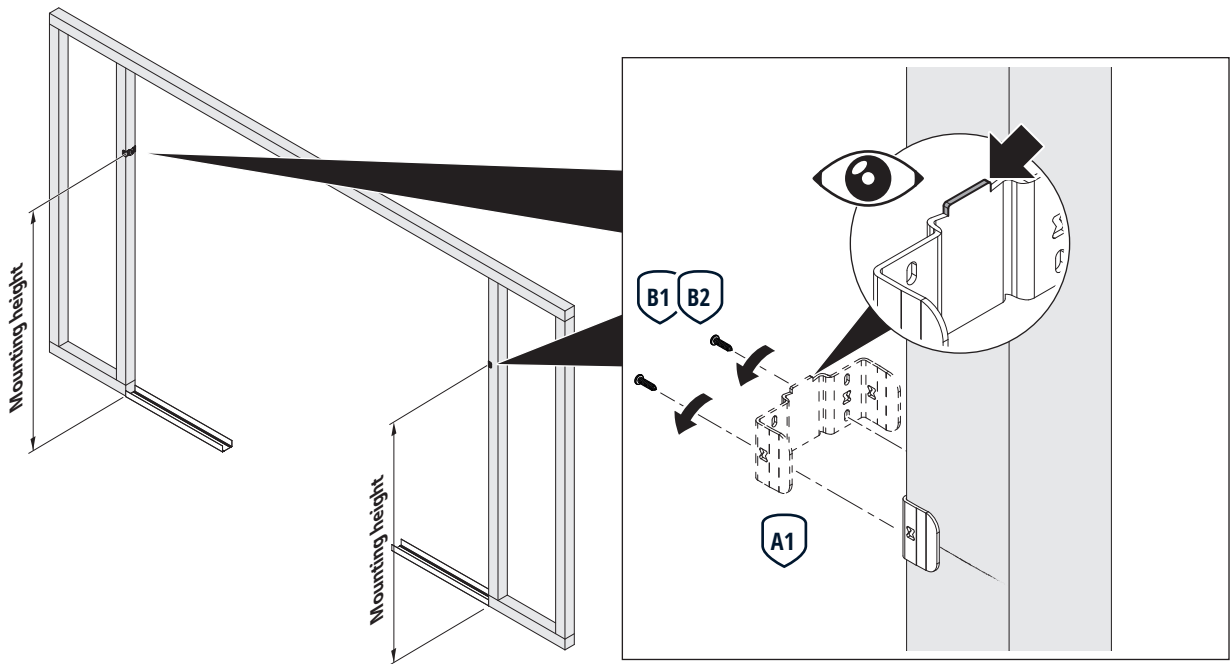
Con kit de jamba o revestimiento





# INSTALLATION - TRACK AND FRAMING

1.



**Note:**

For mounting height, see pages 7 (standard wood mounts), 9 (recessed wood mounts) and 11 (glass clamps).

**Nota:**

Para la altura de montaje, consulte las páginas 7 (monturas de madera estándar), 9 (monturas de madera empotrados) y 11 (abrazaderas para cristal).

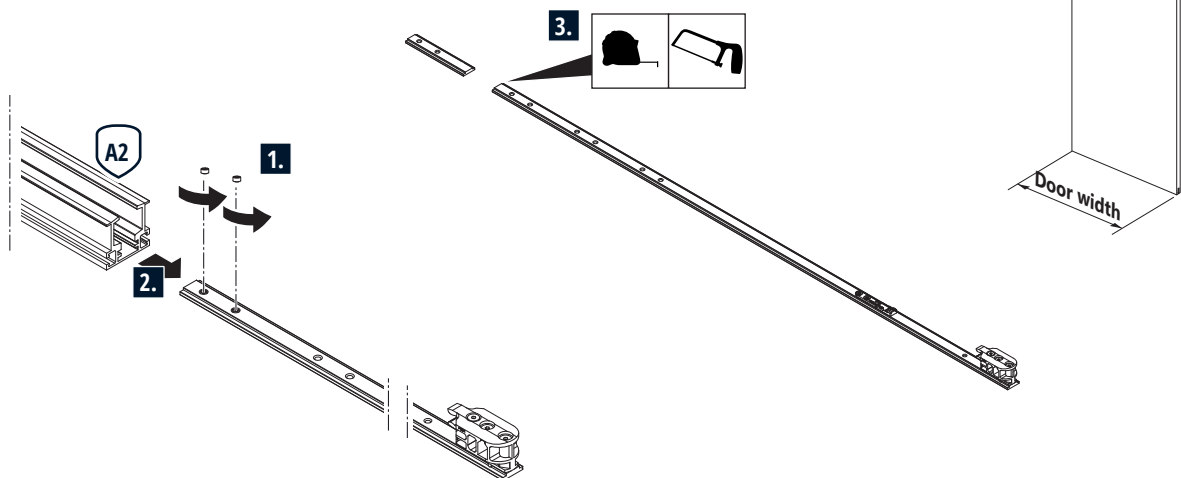
2.

**Note:**

Cut track-in-track according to the markings for different door sizes.

**Nota:**

Corte el mecanismo para ajustar a las marcas para los diferentes ancho de puerta.



# INSTALLATION - TRACK AND FRAMING

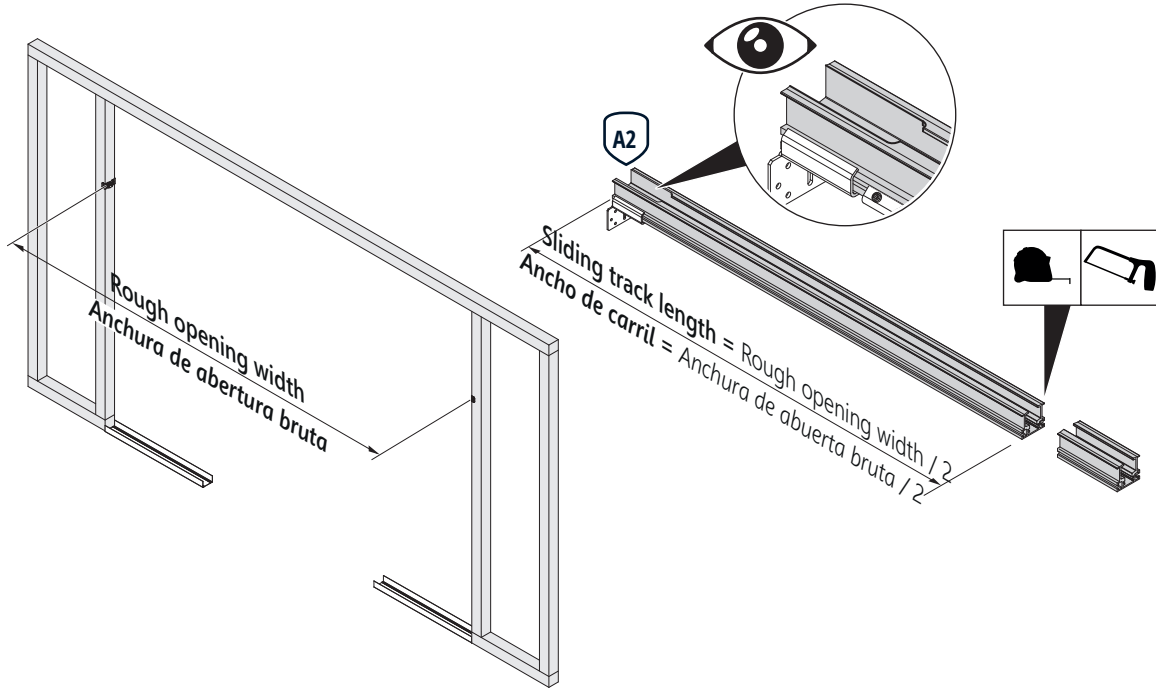
3.

**Note:**

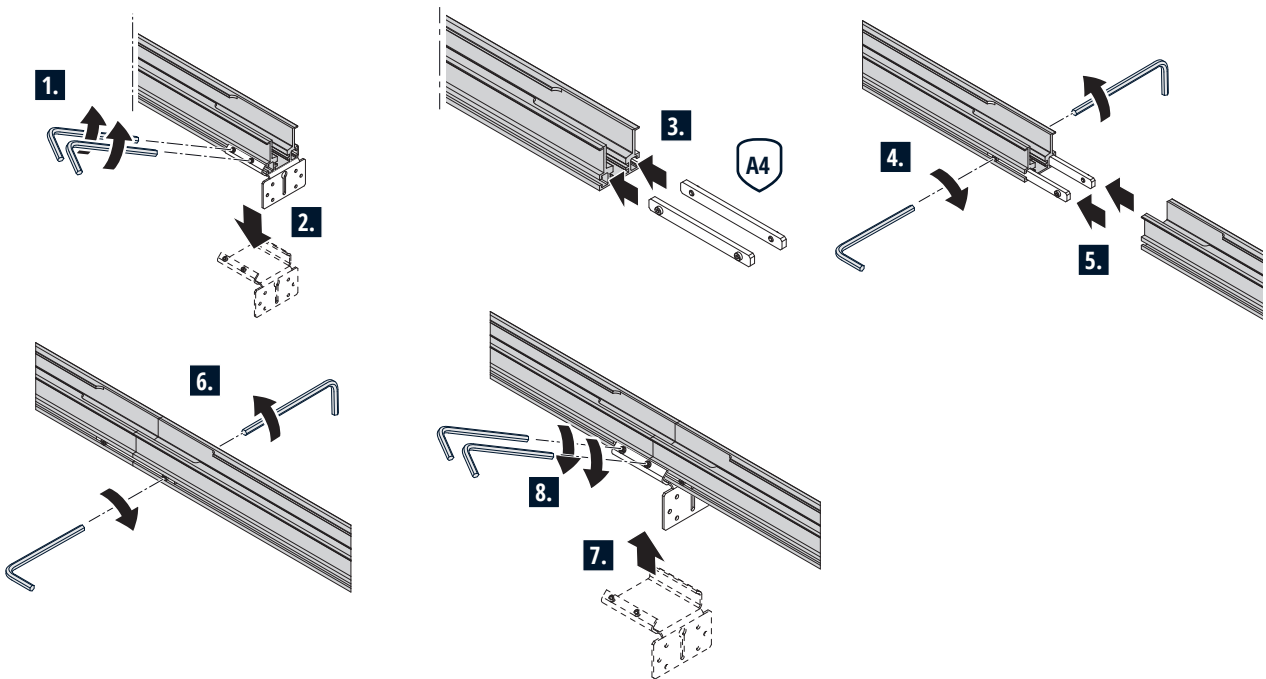
Should you plan to use Soft-Close, Push-To-Open, heavy duty wheels or Sync, install them before attaching the track. Follow the steps of the separate installation instructions and then come back to this page.

**Nota:**

Si tiene previsto utilizar cierre suave, Push-To-Open, ruedas de alta resistencia o Sync, instálelos antes de fijar el riel. Siga los pasos de las instrucciones de instalación separadas y luego vuelva a esta página.

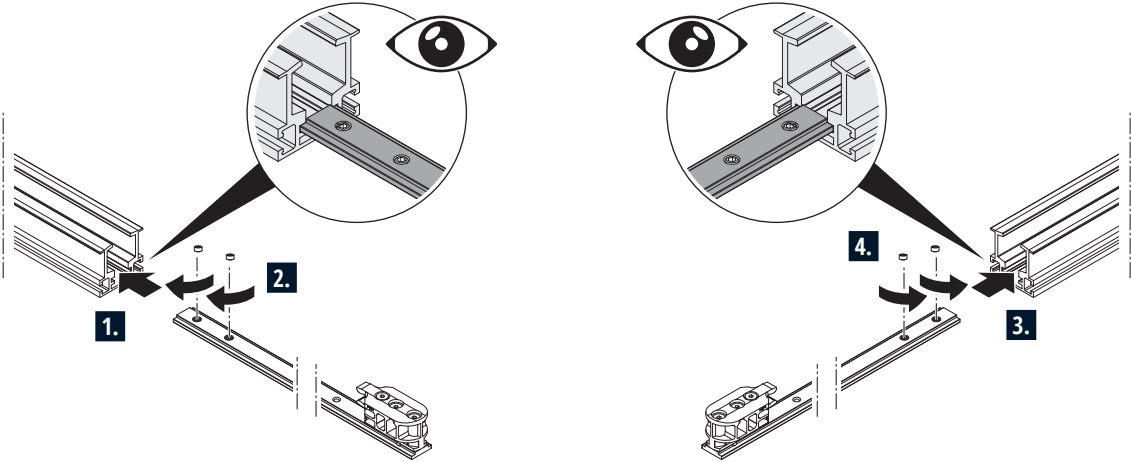


4.

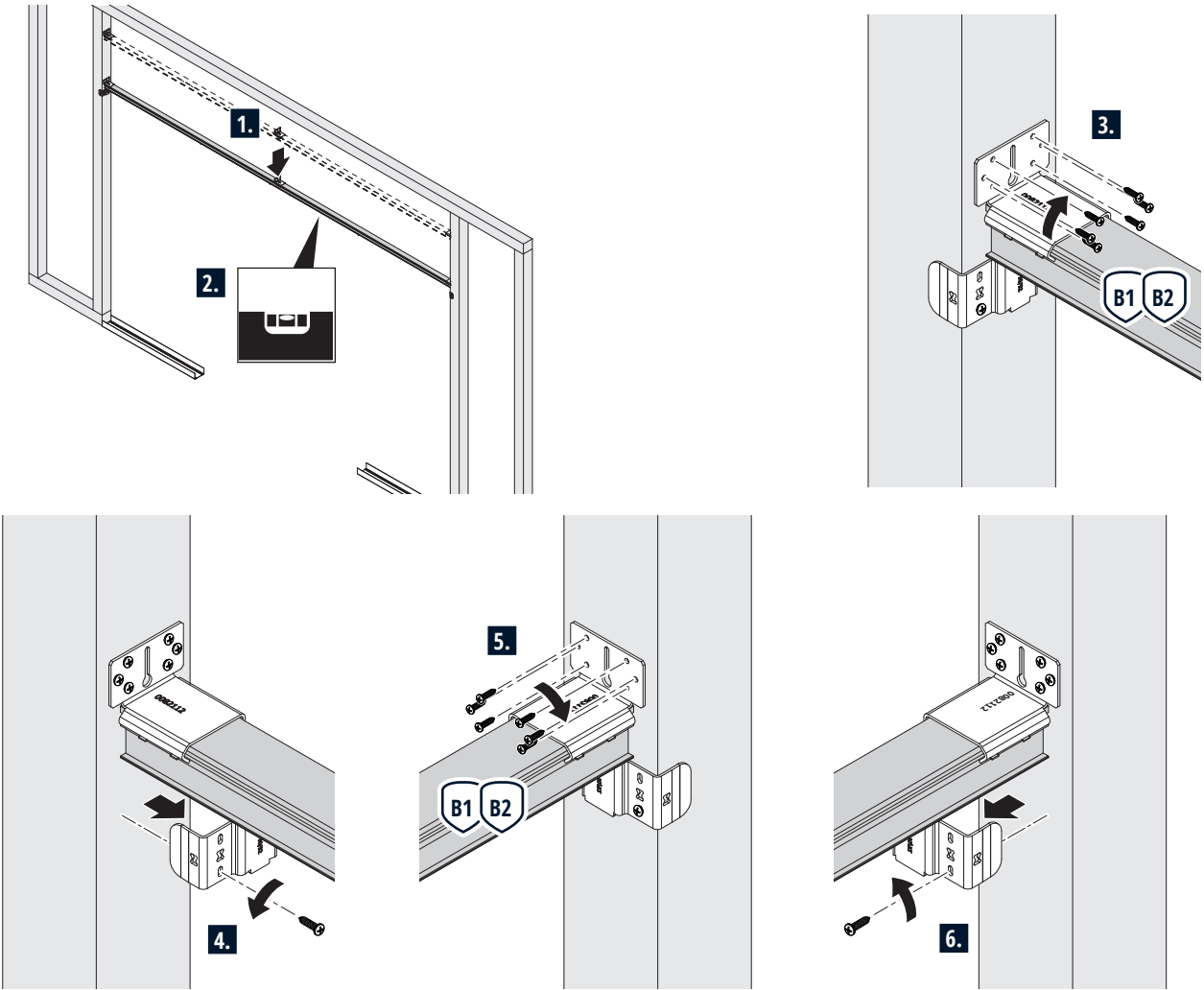


# INSTALLATION - TRACK AND FRAMING

5.

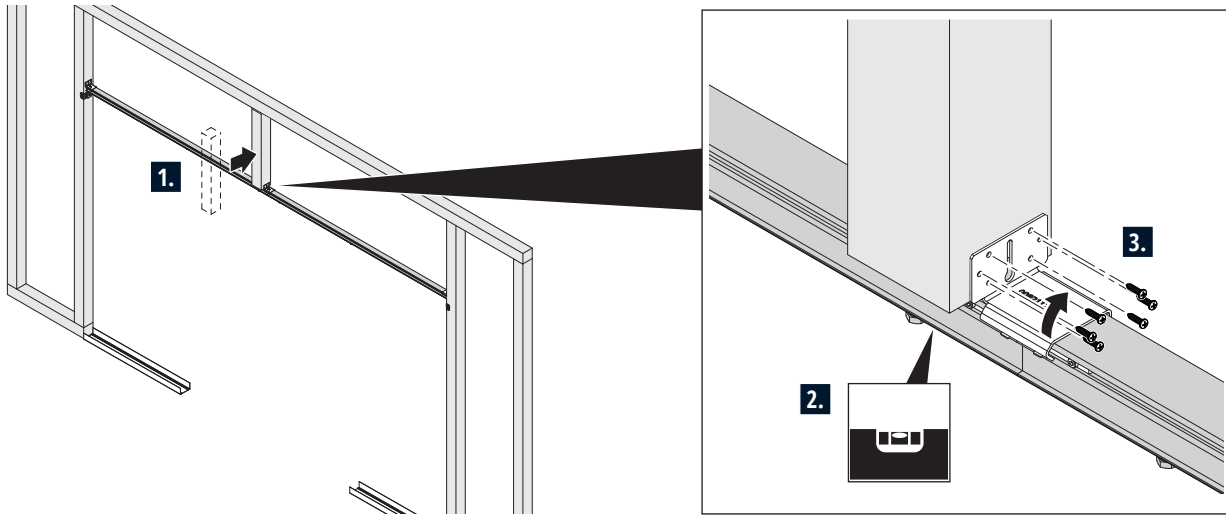


6.

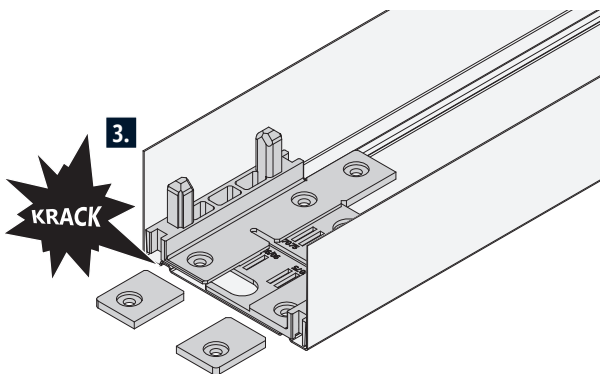
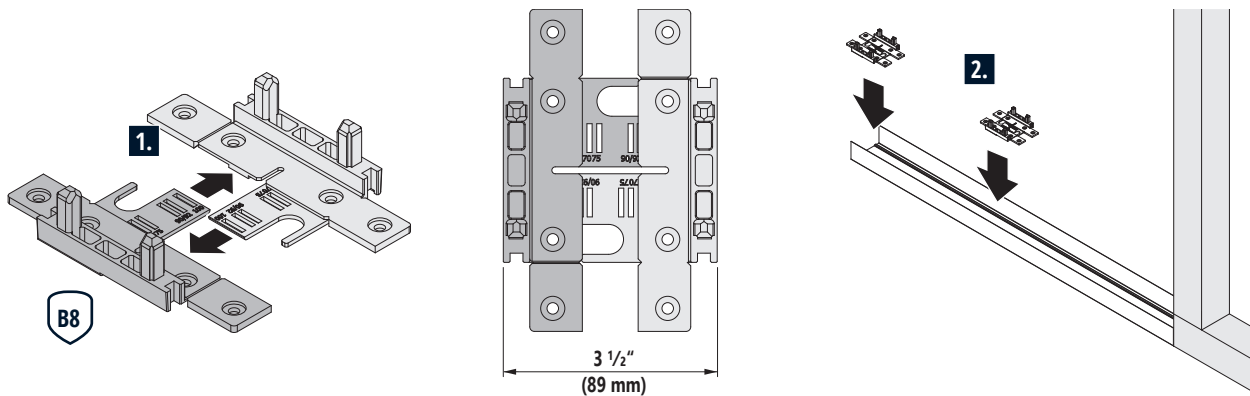


# INSTALLATION - TRACK AND FRAMING

7.



8.



### Note:

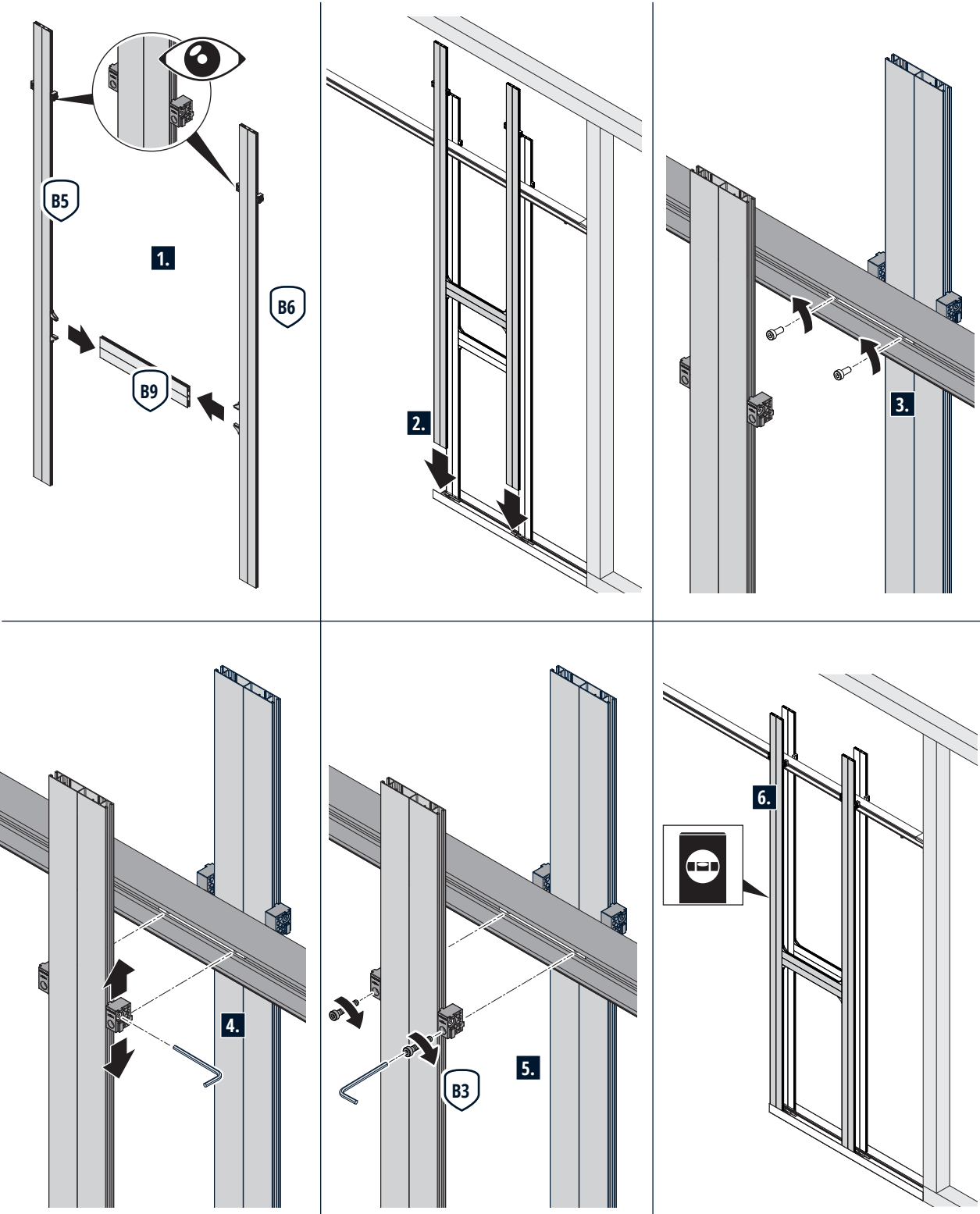
The fastening material must be adapted to the local conditions. The feet may be either screwed or glued. The use of a metal U-profile is recommended but not needed.

### Nota:

El material de fijación debe adaptarse a las condiciones locales. Los pies pueden atornillarse o pegarse. Se recomienda el uso de un perfil metálico en U, aunque no es necesario.

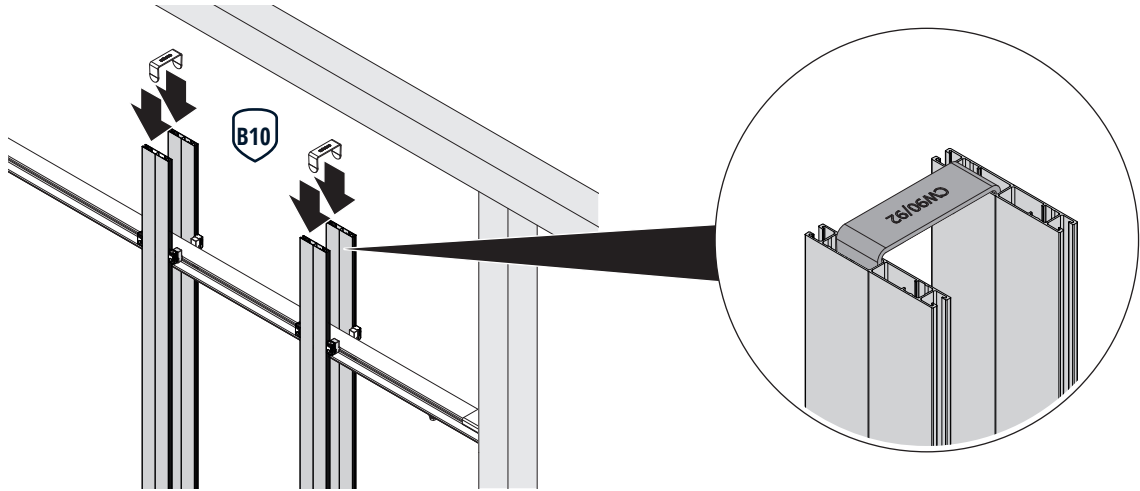
# INSTALLATION - TRACK AND FRAMING

9.



# INSTALLATION - TRACK AND FRAMING

10.



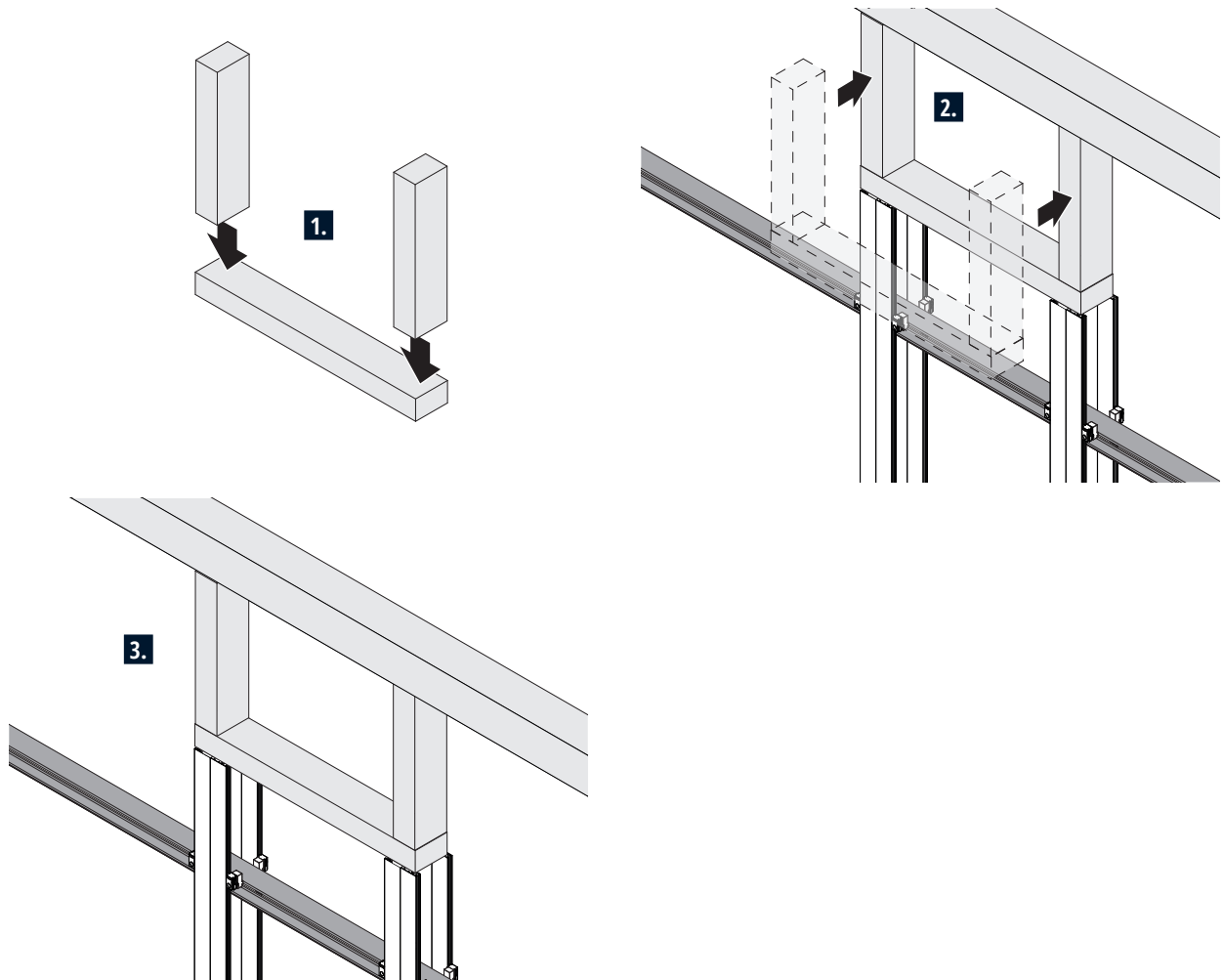
**Note:**

These compression clamps are vital for the integrity of the wall after drywalling.

**Nota:**

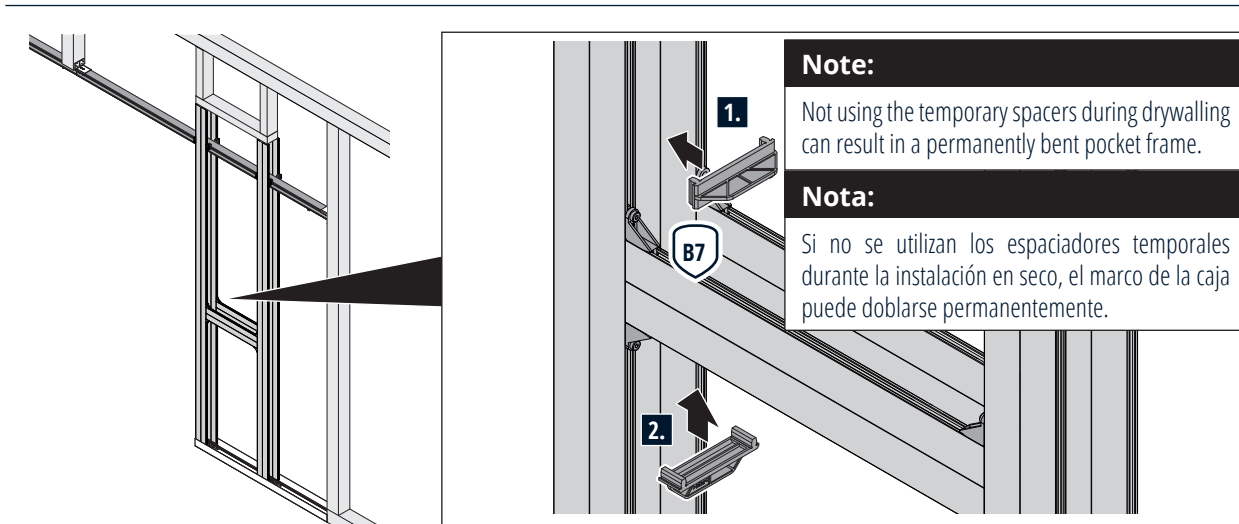
Estas abrazaderas de compresión son vitales para la integridad de la pared después de la colocación en seco.

11.

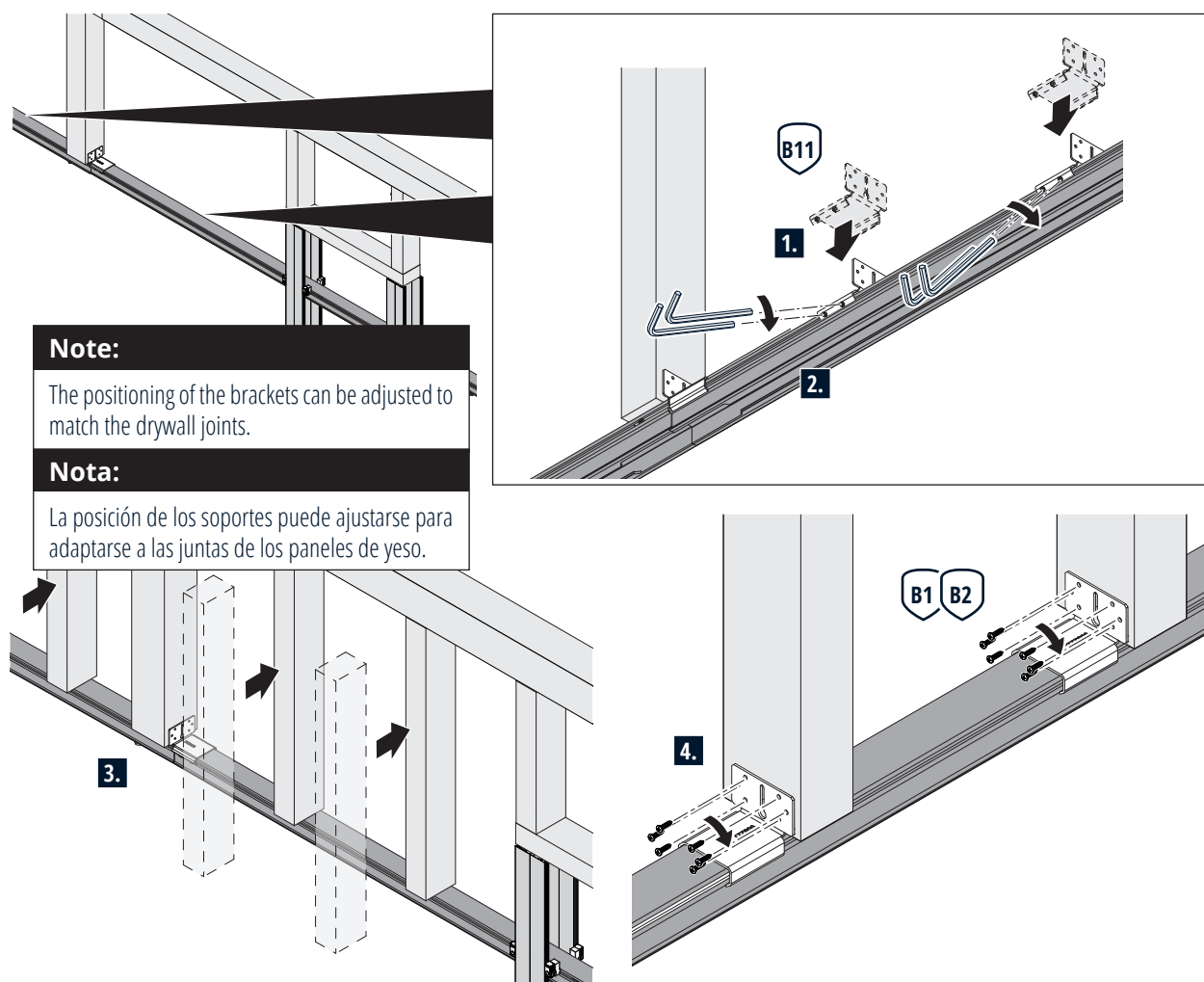


# INSTALLATION - TRACK AND FRAMING

12.



13.



# INSTALLATION - TRACK AND FRAMING

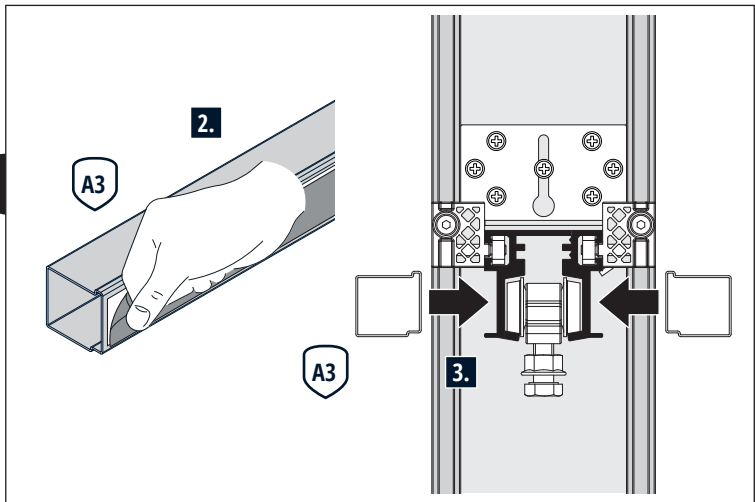
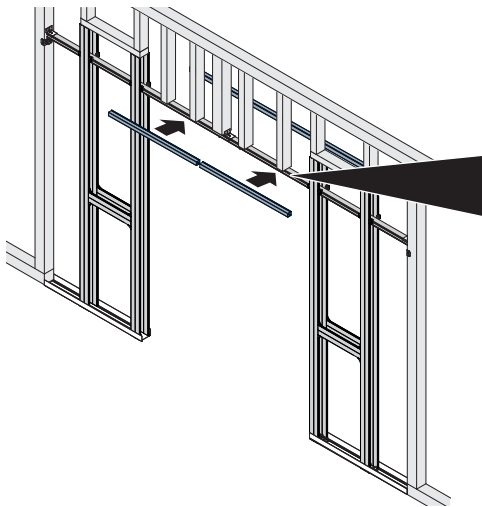
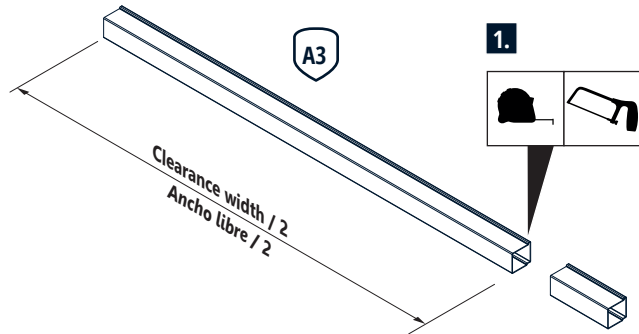
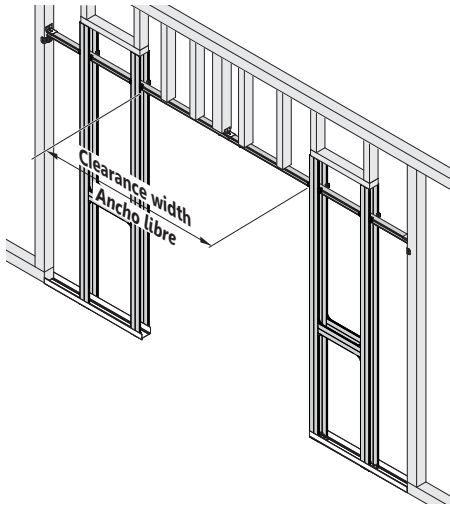
14.

**Note:**

This step is needed if you are installing a jamb kit, casing or if you will be finishing the opening yourself. When using frameless profiles, follow the steps of the separate installation instructions!

**Nota:**

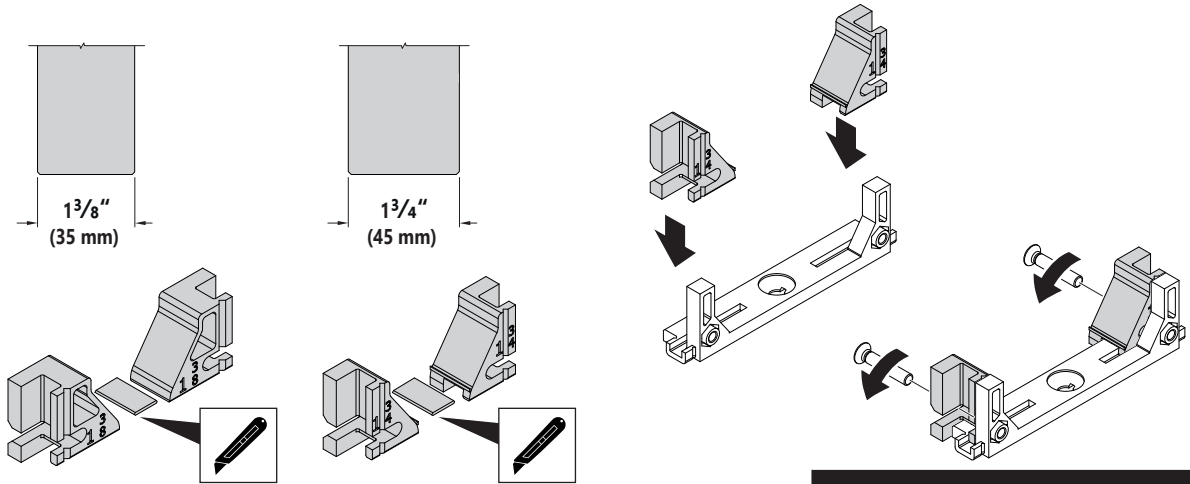
Este paso es necesario si va a instalar un kit de jamba, un revestimiento o si va a terminar el hueco usted mismo. Si utiliza perfiles sin marco, siga los pasos de las instrucciones de instalación separadas.



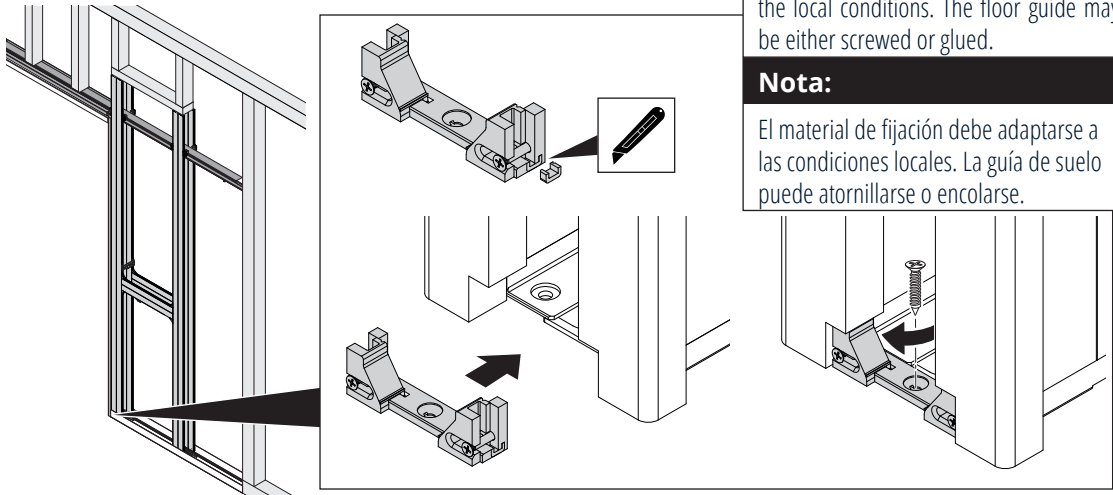


# FLOOR GUIDE INSTALLATION - WOOD DOOR

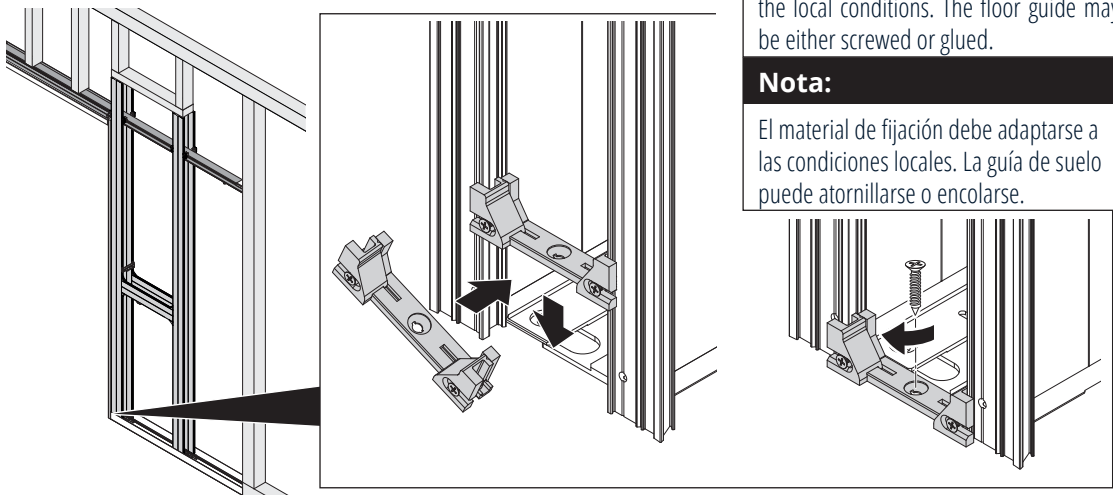
## 15. Wood *Madera*



### With jamb kit or casing *Con kit de jamba o revestimiento*

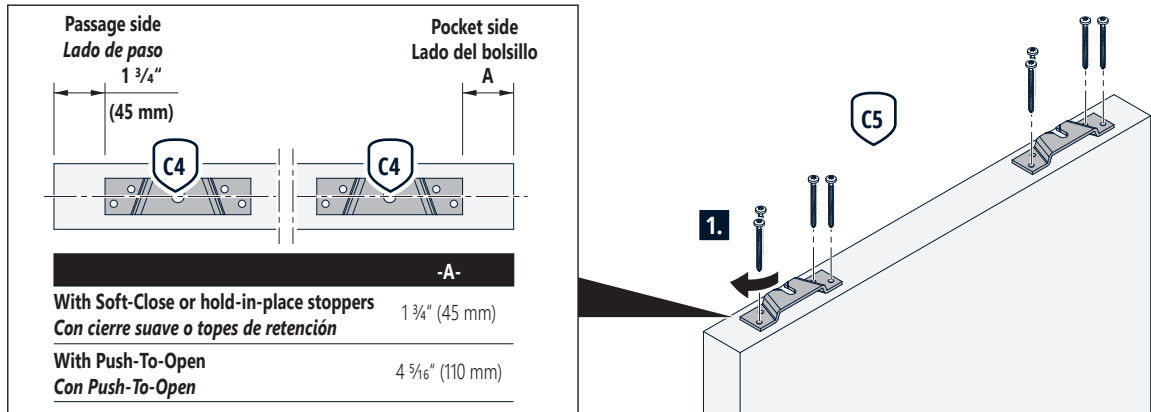


### With frameless profiles *Con perfiles sin marco*

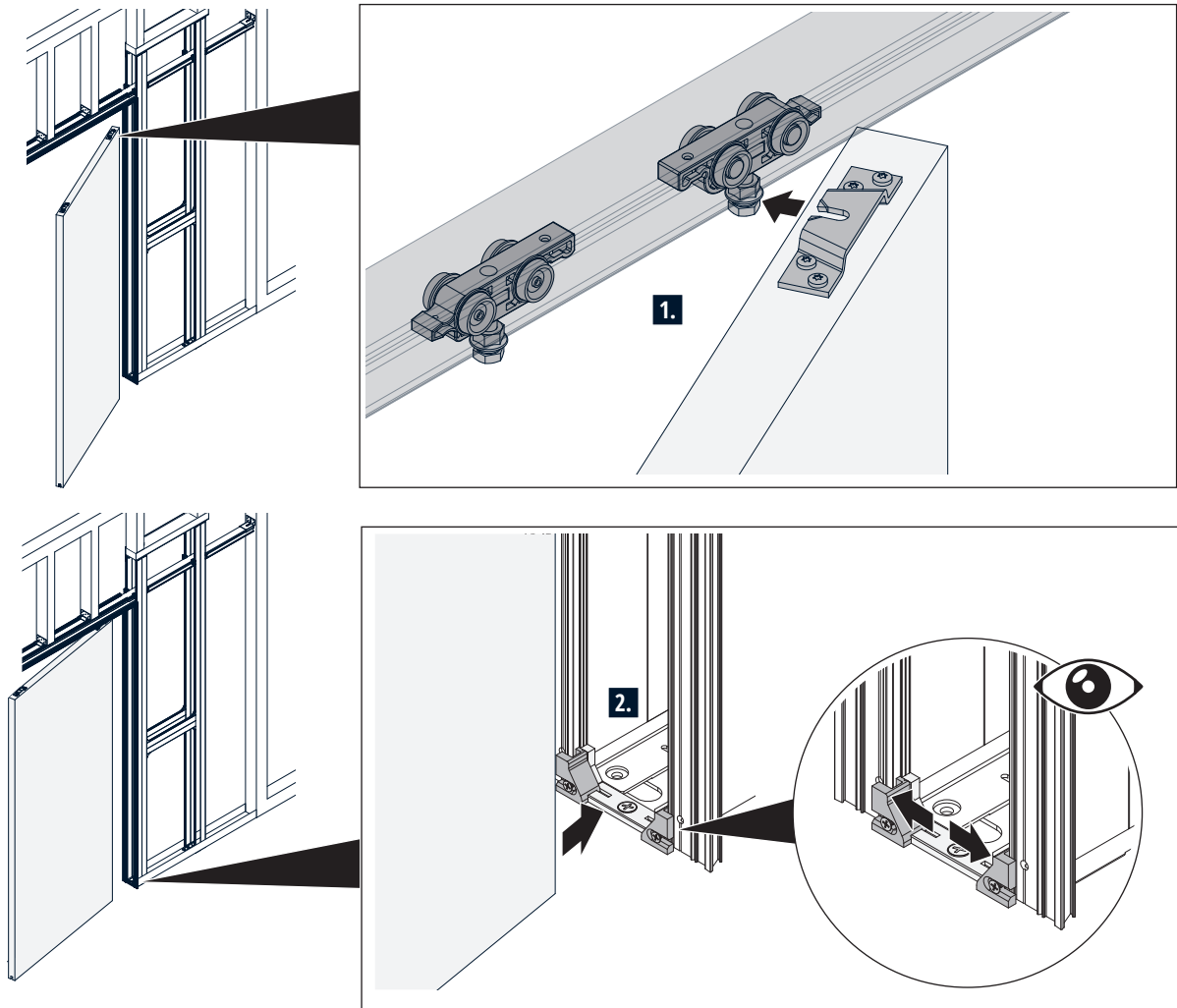


# DOOR INSTALLATION - STANDARD WOOD MOUNTS

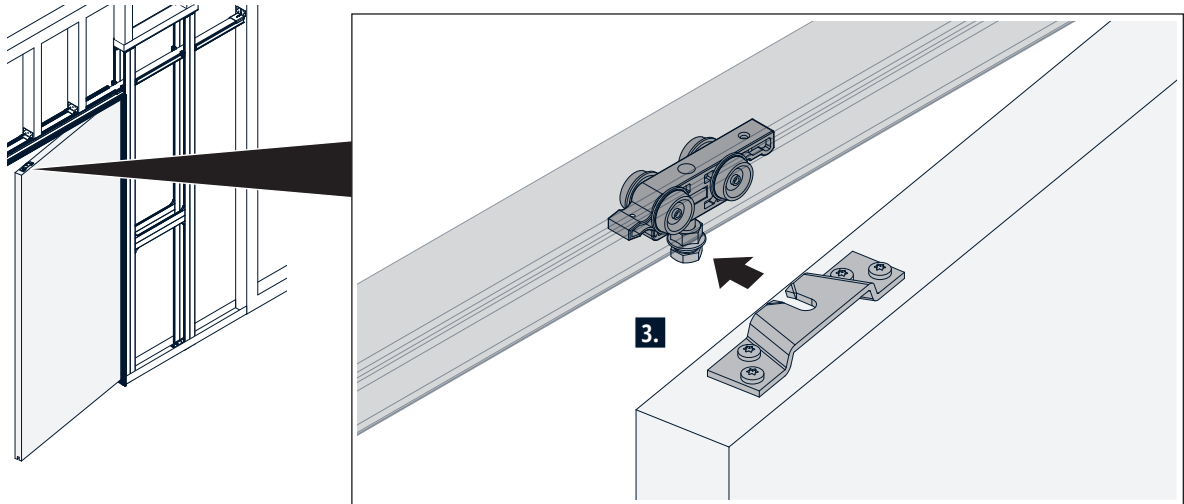
## 16. Wood Standard *Montras De Madera Estándar*



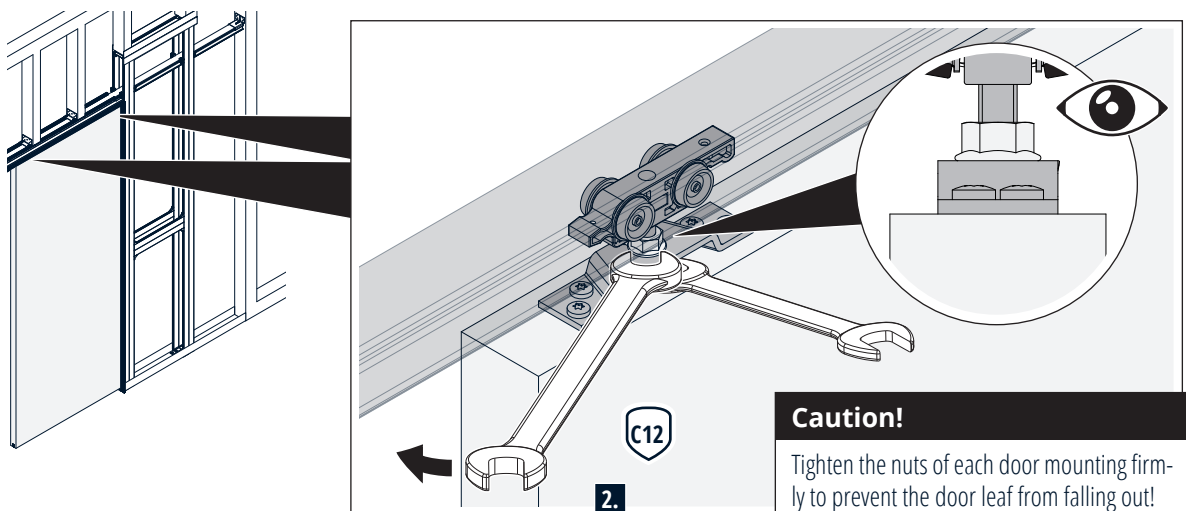
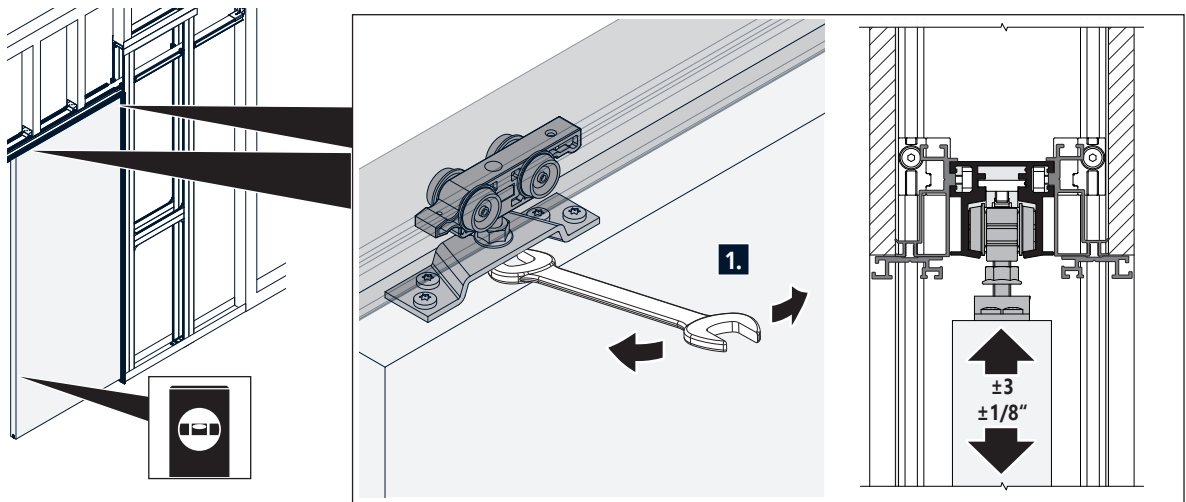
## 17. Wood Standard *Montras De Madera Estándar*



# DOOR INSTALLATION - STANDARD WOOD MOUNTS



## 18. Wood Standard *Monstras De Madera Estándar*



### Caution!

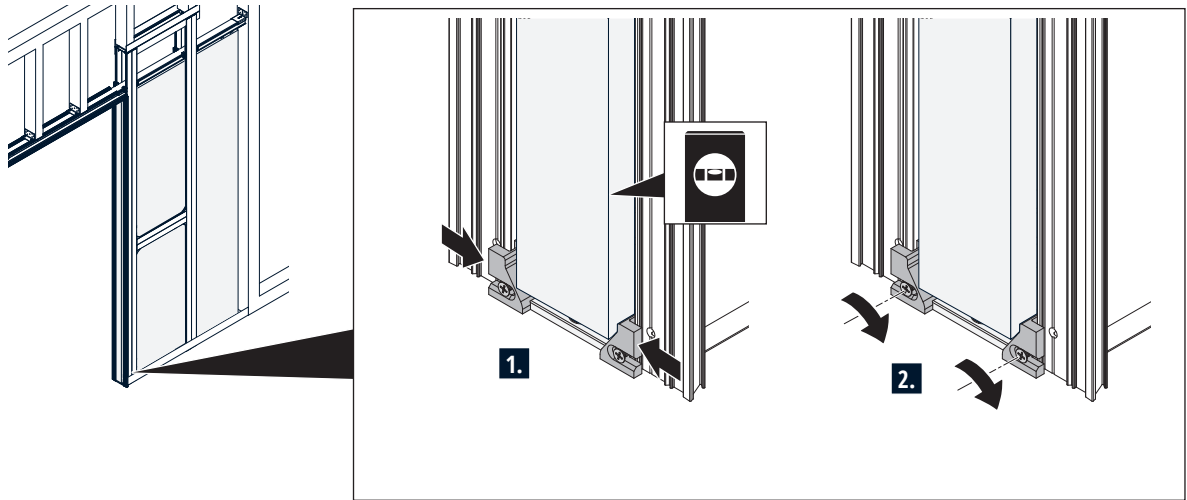
Tighten the nuts of each door mounting firmly to prevent the door leaf from falling out!

### ¡Atención!

Apriete firmemente las tuercas de fijación de cada puerta para evitar que se caiga.

# DOOR INSTALLATION - STANDARD WOOD MOUNTS

## 19. Wood Standard *Monstras De Madera Estándar*



**Note:**

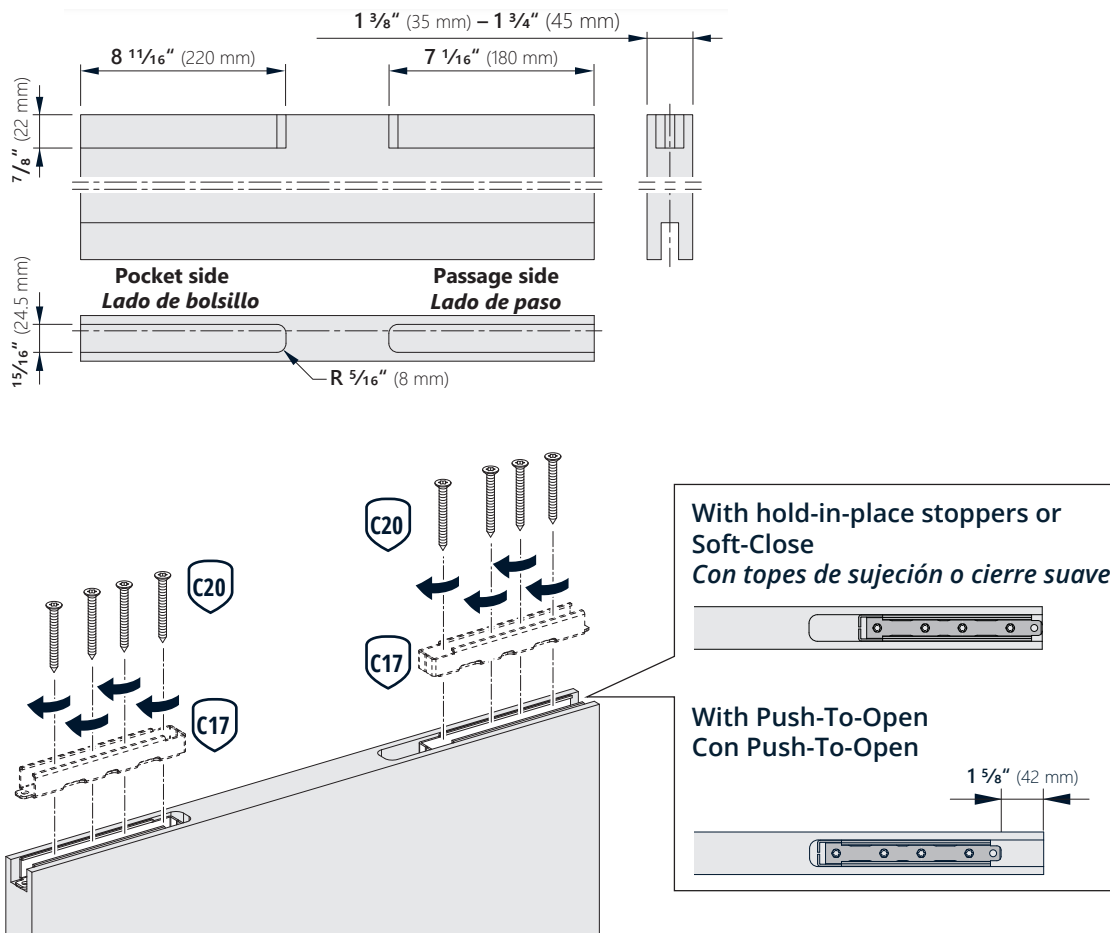
Go to Step 21 and adjust the positioning of the stoppers!

**Nota:**

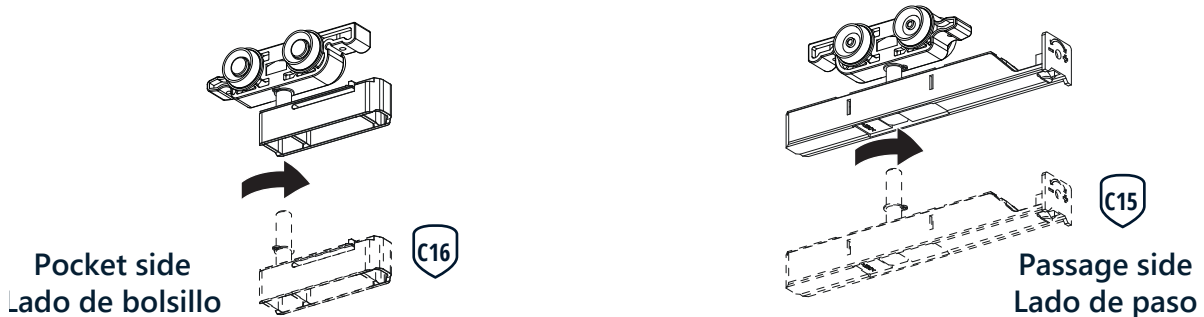
Vaya al paso 21 y ajuste la posición de los topes.

# DOOR INSTALLATION - RECESSED WOOD MOUNTS

## 16. Wood Recessed *Monturas de madera empotrados (accesorio opcional)*

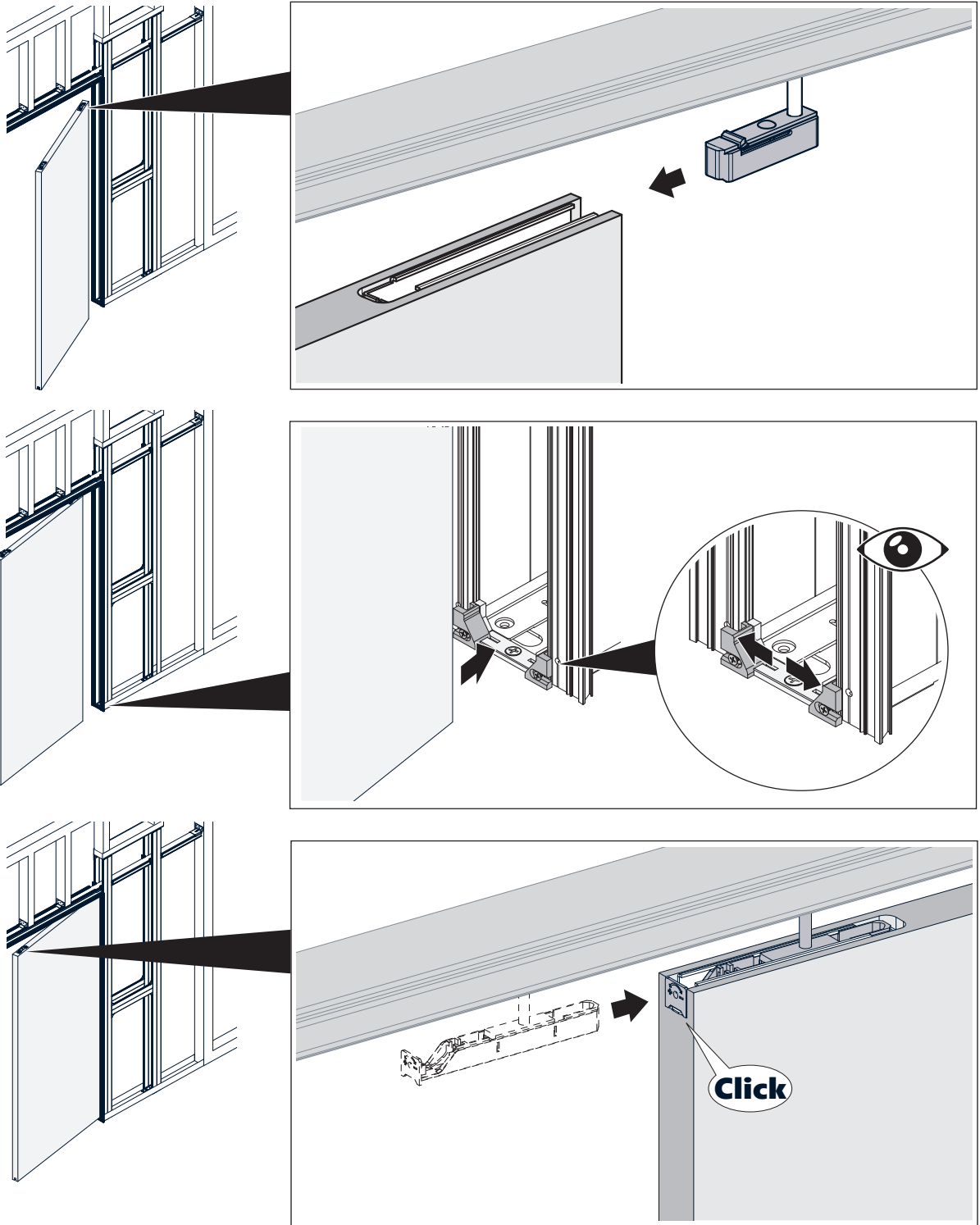


## 17. Wood Recessed *Monturas de madera empotrados (accesorio opcional)*



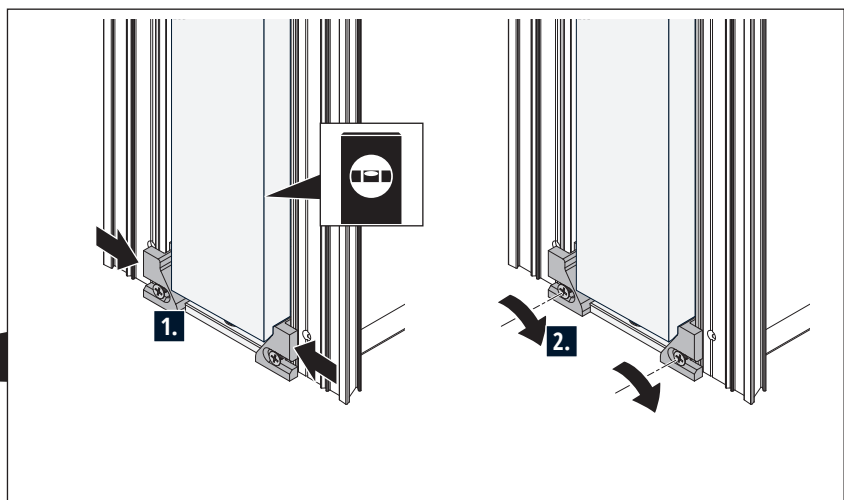
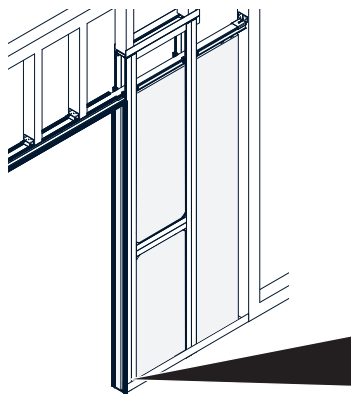
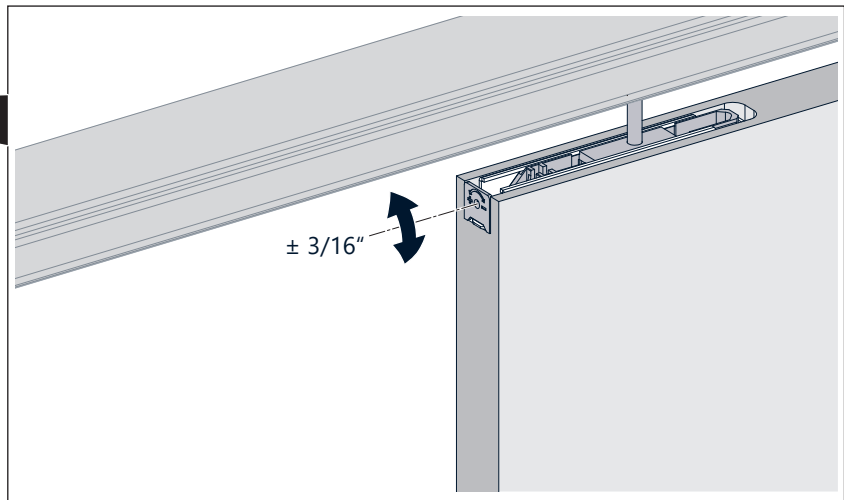
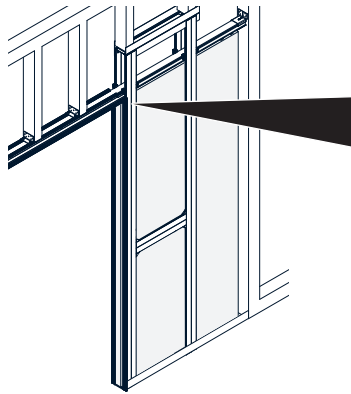
# DOOR INSTALLATION - RECESSED WOOD MOUNTS

## 18. Wood Recessed *Monturas de madera empotrados (accesorio opcional)*



# DOOR INSTALLATION - RECESSED WOOD MOUNTS

## 19. Wood Recessed *Monturas de madera empotrados (accesorio opcional)*



**Note:**

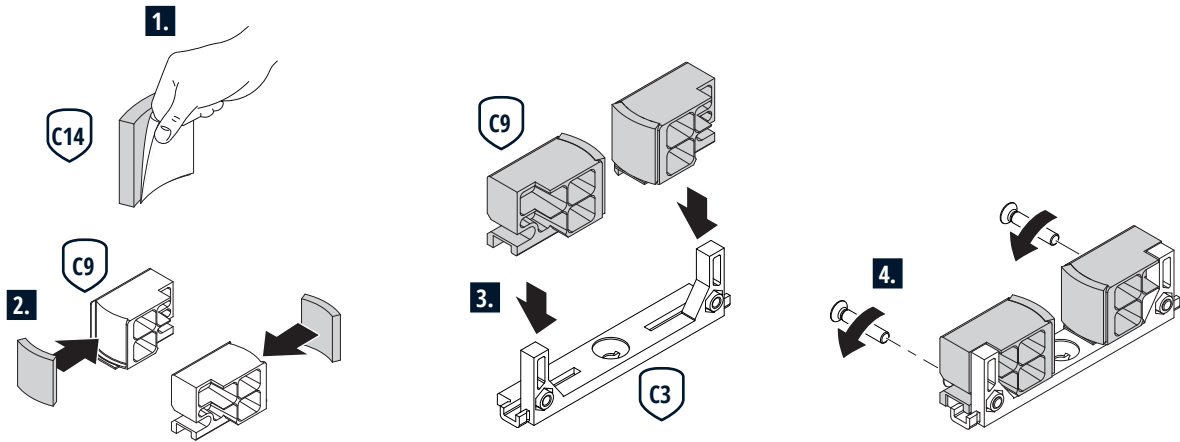
Go to Step 21 and adjust the positioning of the stoppers!

**Nota:**

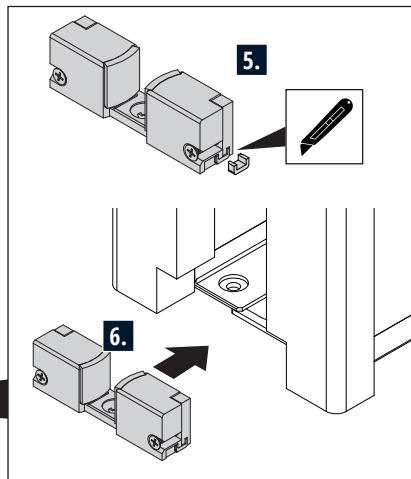
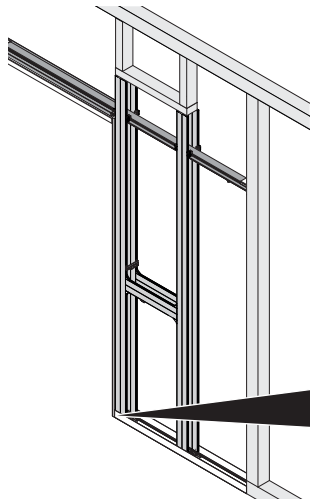
Vaya al paso 21 y ajuste la posición de los topes.

# DOOR INSTALLATION - GLASS CLAMPS

## 15. Frameless Glass *Puertas De Cristal*



### With jamb kit or casing *Con kit de jamba o revestimiento*

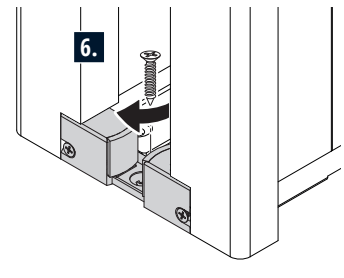


#### Note:

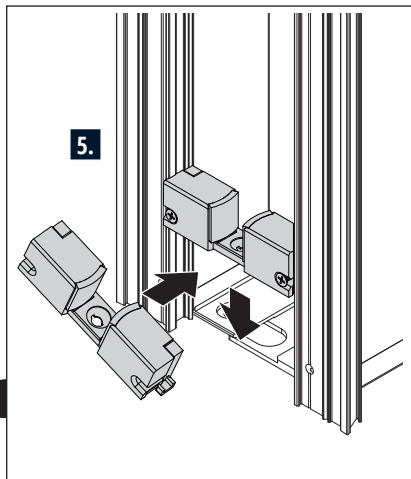
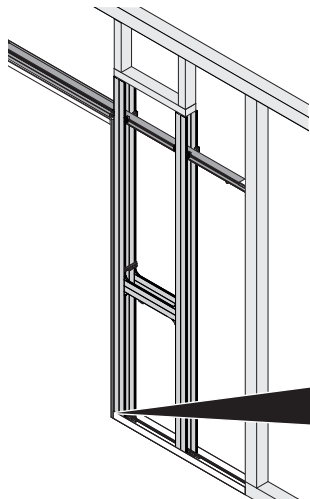
The fastening material must be adapted to the local conditions. The floor guide may be either screwed or glued.

#### Nota:

El material de fijación debe adaptarse a las condiciones locales. La guía de suelo puede atornillarse o encolarse.



### With frameless profiles *Con perfiles sin marco*

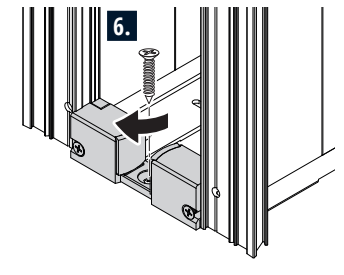


#### Note:

The fastening material must be adapted to the local conditions. The floor guide may be either screwed or glued.

#### Nota:

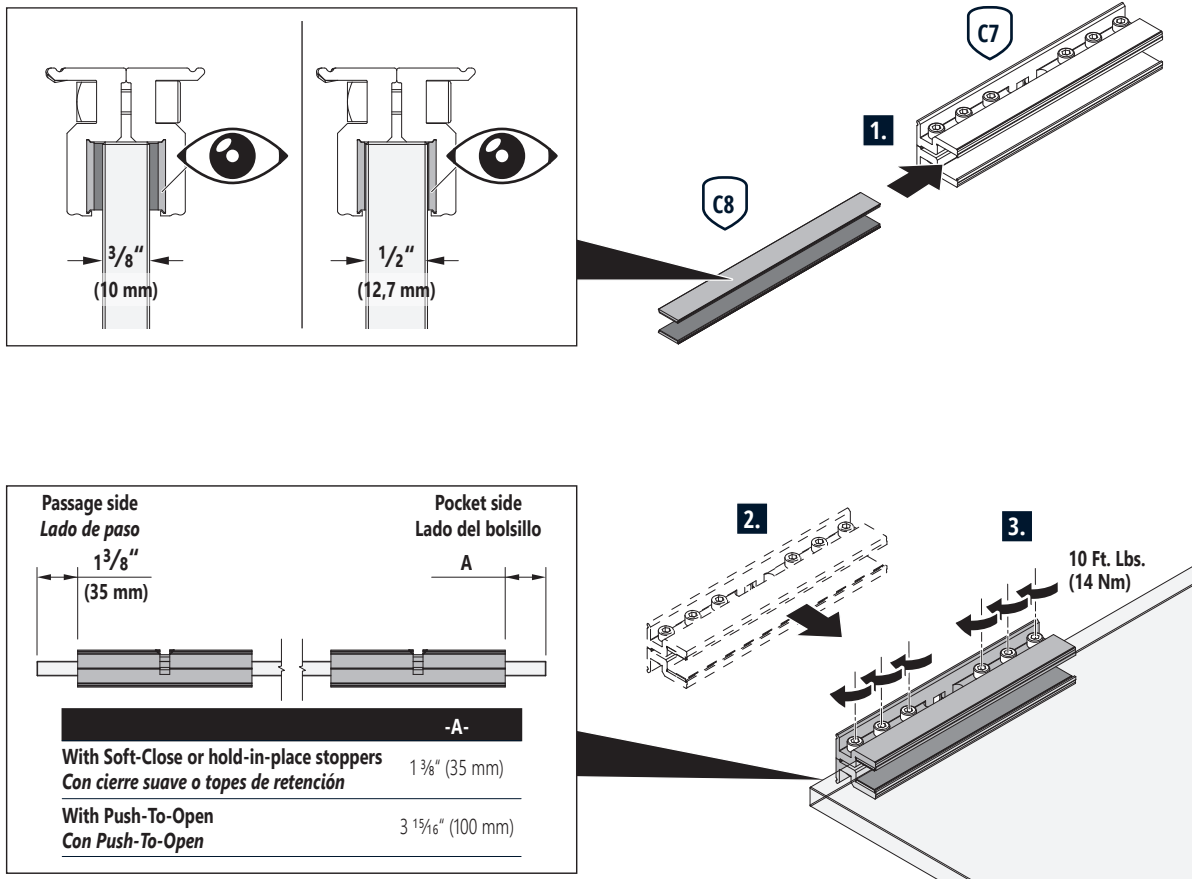
El material de fijación debe adaptarse a las condiciones locales. La guía de suelo puede atornillarse o encolarse.



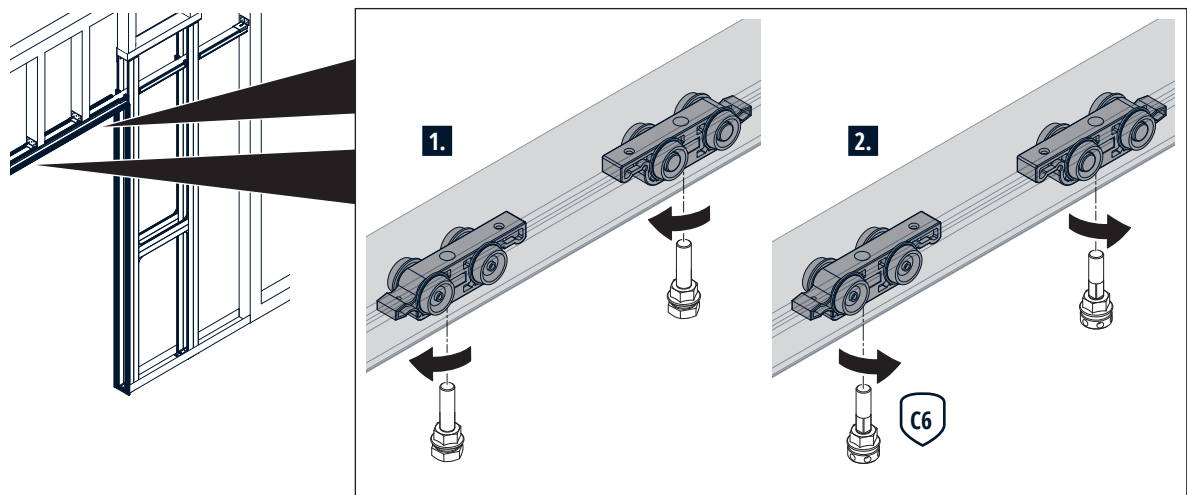


# DOOR INSTALLATION - GLASS CLAMPS

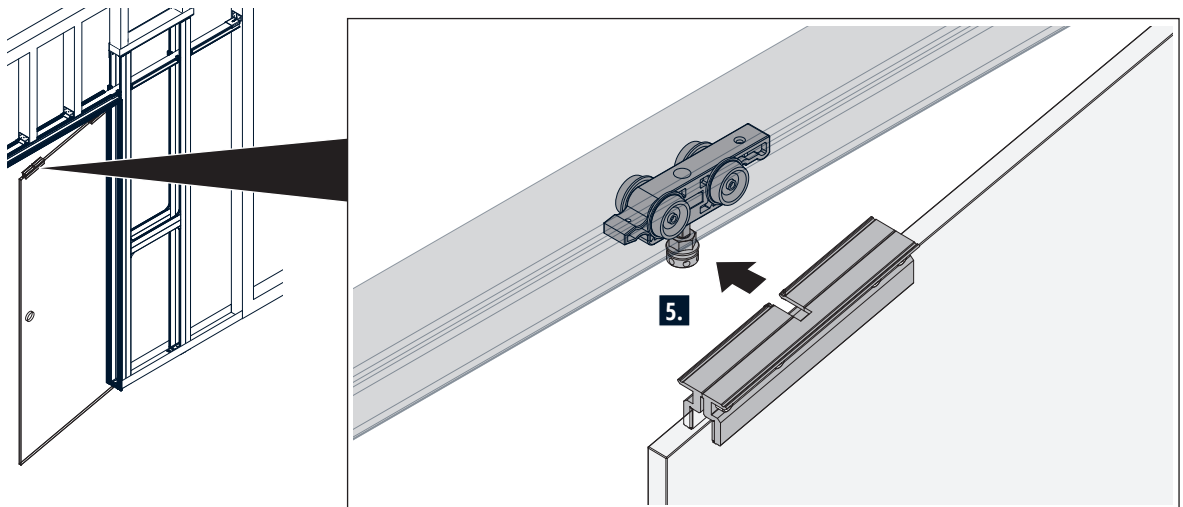
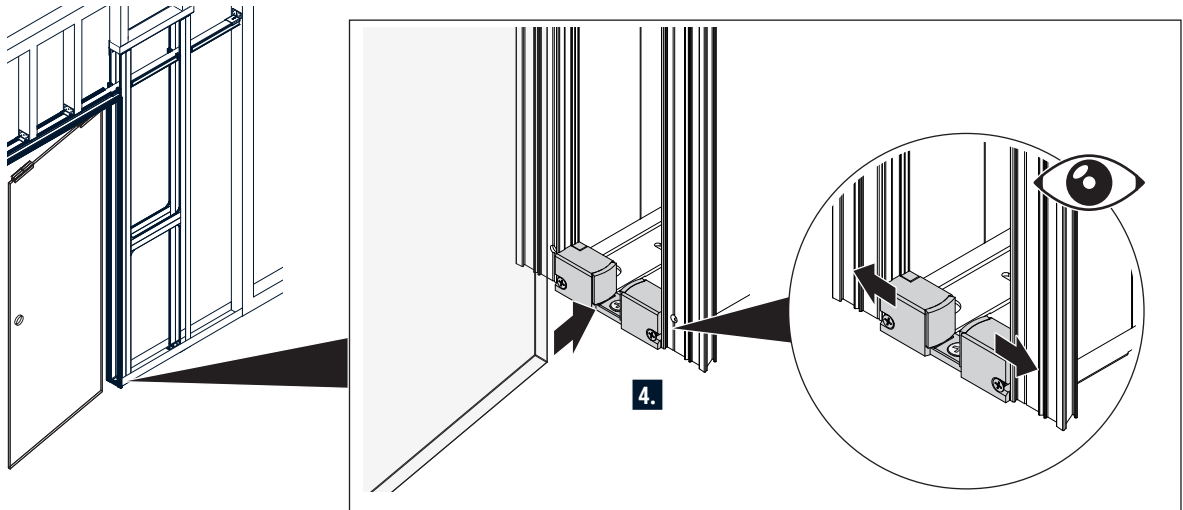
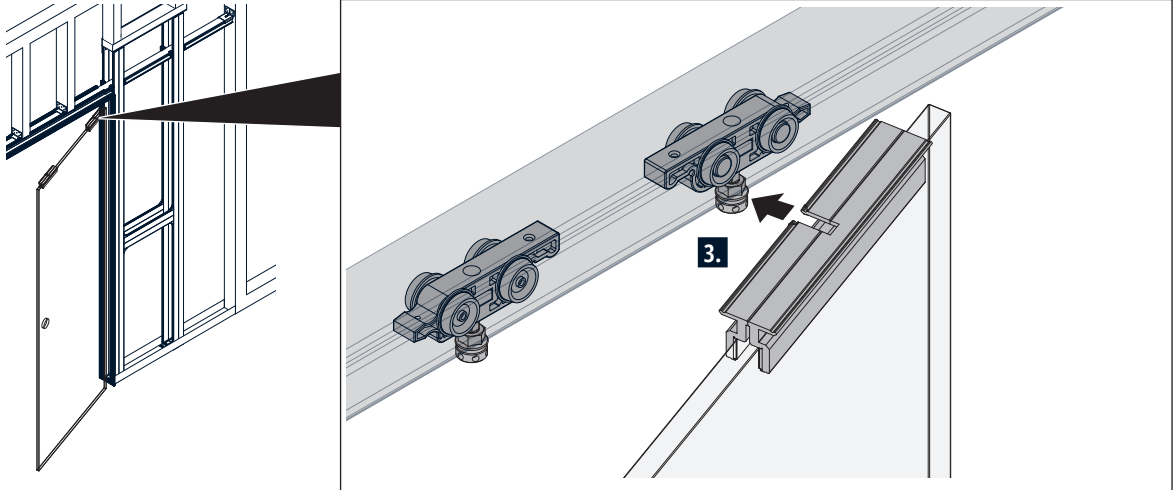
## 16. Frameless Glass *Puertas De Cristal*



## 17. Frameless Glass *Puertas De Cristal*

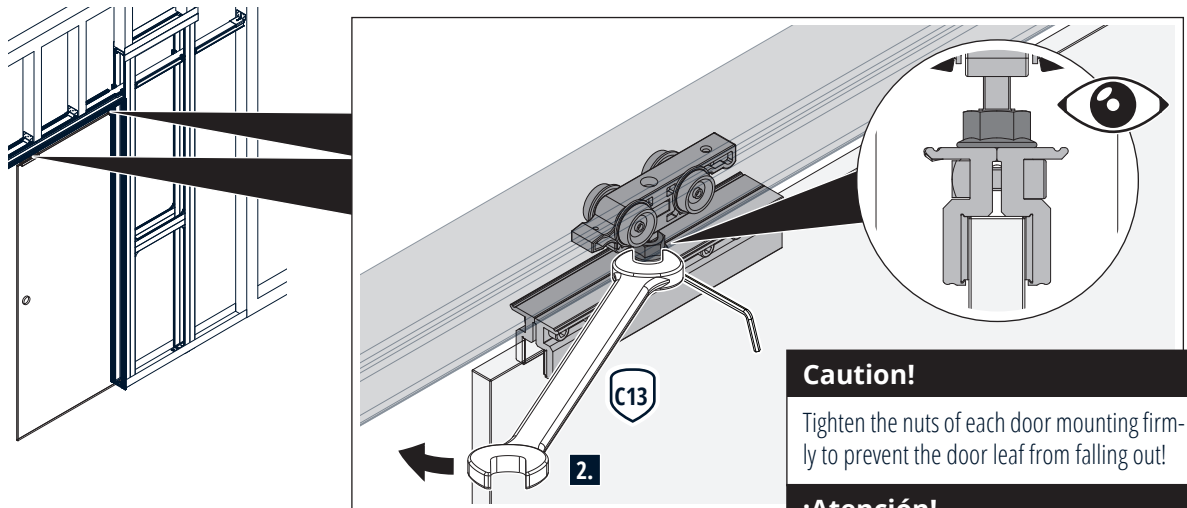
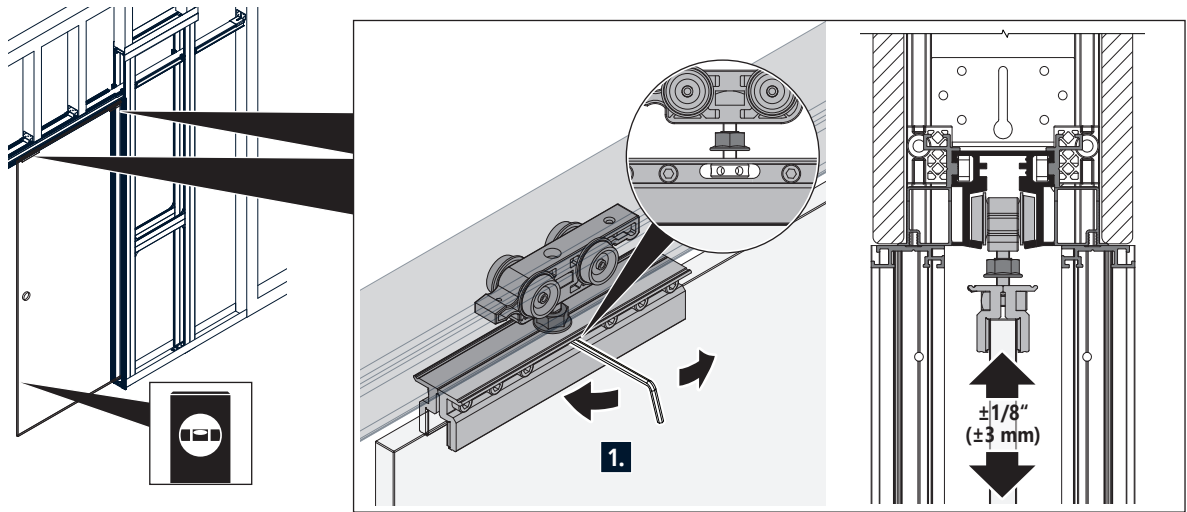


# DOOR INSTALLATION - GLASS CLAMPS

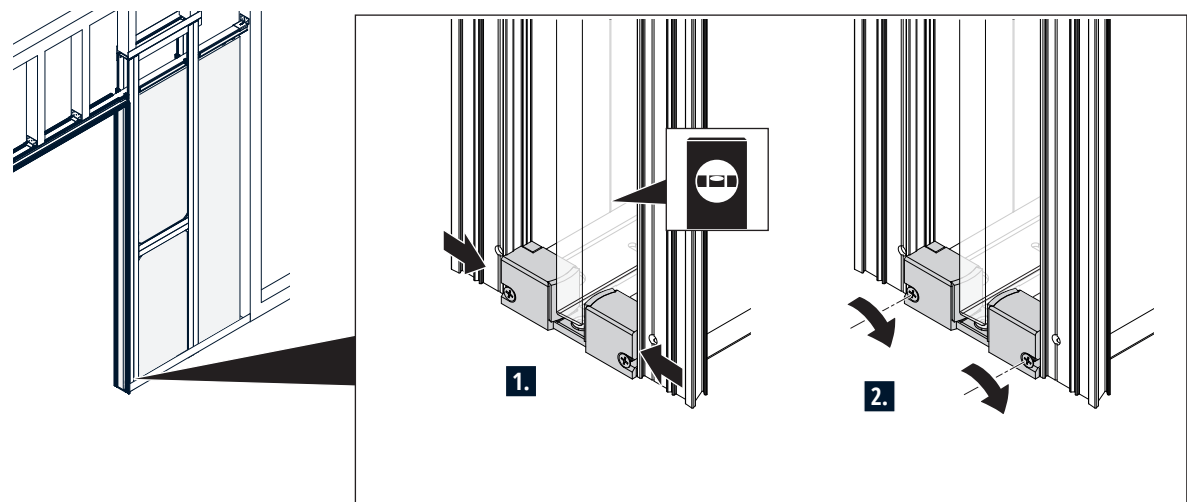


# DOOR INSTALLATION - GLASS CLAMPS

## 18. Frameless Glass *Puertas De Cristal*

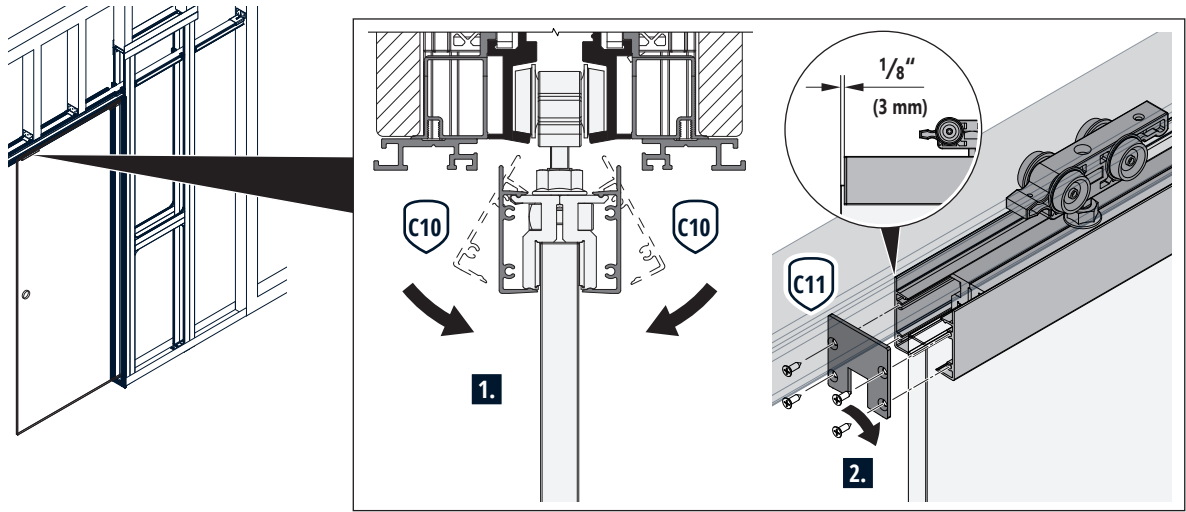


## 19. Frameless Glass *Puertas De Cristal*



# DOOR STOP POSITION SETTING

## 20. Frameless Glass *Puertas De Cristal*



## 21.

